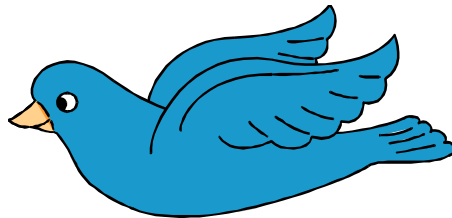

Reisevereinigung
Schwabach

Im Verband Deutscher Brieffaubenzüchter e.V. Regionalverband 756

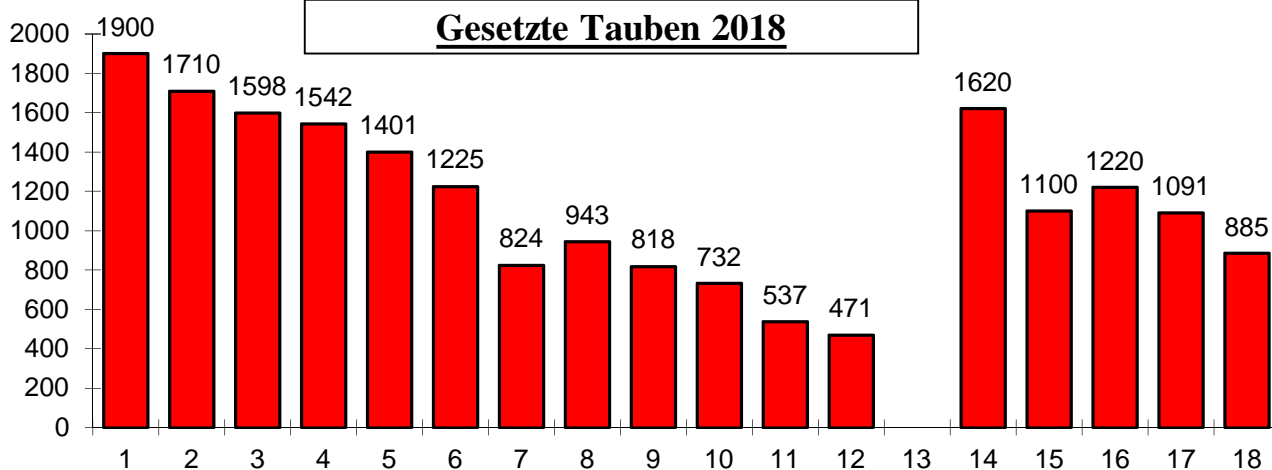
Jahresübersicht



2018

Preisflüge 2018

Lfd.	Auflsort	Entf.	Start	Dauer	Tb.	Preise	1.Konkurs	Flugm
1	Sinsheim	156,00	08:00	0:00	1900	632	8912-17-0088 W Zucker Herm.+ Roland	1260,59
2	Hockenheim	182,00	07:35	0:00	1710	570	5011-16-0014 - Budai Monika + Gheza	1359,79
3	Landau	212,00	08:00	0:00	1598	533	5844-15-0602 - Schoenweis G.	1391,54
4	Pirmasens	251,00	07:00	0:00	1542	514	5011-17-0296 - Budai Monika + Gheza	1275,94
5	Saarlouis	311,00	06:40	0:00	1401	467	5011-17-0271 W Budai Monika + Gheza	1324,49
							5011-17-0268 W Budai Monika + Gheza	1324,49
6	Etain	392,00	06:30	0:00	1225	408	3939-16-0611 - Schoenweis G.	1393,27
7	Reims	507,00	06:32	0:00	824	275	5011-13-0874 W Budai Monika + Gheza	1560,67
8	Saarlouis	311,00	07:20	0:00	943	314	5011-17-0274 - Budai Monika + Gheza	1563,07
9	Etain	392,00	06:15	0:00	818	273	5425-17-1658 W Schoenweis G.	1202,08
10	Saarlouis	311,00	08:30	0:00	732	244	8912-14-1823 W Zucker Herm.+ Roland	1504,62
11	Saarlouis	311,00	06:45	0:00	537	179	5462-15-0692 W Hasselbacher Horst	1384,47
12	Etain	392,00	07:15	0:00	471	157	5327-15-0802 W Schwarz D.u.D.u.K.	1285,30
1	Oehringen	114,00	08:45	0:00	1620	540	5138-18-1195 - Heinloth Xaver	1480,08
2	Sinsheim	155,00	10:30	0:00	1100	367	9456-18-1709 - Jarosch u. Sohn	1412,13
3	Hockenheim	181,00	08:25	0:00	1220	407	5138-18-1187 - Heinloth Xaver	1255,01
4	Landau	181,00	08:30	0:00	1091	364	5327-18-0954 - Schwarz D.u.D.u.K.	1488,92
							5327-18-0963 - Schwarz D.u.D.u.K.	1488,92
5	Pirmasens	251,00	08:35	0:00	885	295	5138-18-1195 - Heinloth Xaver	1403,16
Summe Altflug		3728			13701	4566		Schnitt: 1372
Summe Jungflug		882			5916	1973		Schnitt: 1421
Summe Gesamt		4610			19617	6539		Schnitt: 1387



Auf einen Blick

Goldmedaille



Nicht ausgeflogen

Bronzemedaille



1. Schwarz D.u.D.u.K.
2. Budai Monika + Gheza
3. Schönweis G.

Silbermedaille



1. Budai Monika + Gheza
2. Böhm Hans
3. Zucker Herm. + Roland

Bronzemedaille

Jungflug



1. Schwarz D.u.D.u.K.
2. Strobel u. Eder
3. Hertel Friedrich



Schwarz D.u.D.u.K.

Meisterschaften im Überblick

RV-Altflugmeister

Lfd	Züchter	Tb.	Preiskm	ASPkt	Pr
1	Jarosch u. Sohn	5	17841,0	3787,82	57
2	Schwarz D.u.D.u.K.	5	16822,0	3674,95	55
3	Budai Monika + Gheza	5	16755,0	3667,42	54

Lfd	Züchter	Tb.	Preiskm	ASPkt	Pr
1	Schwarz D.u.D.u.K.	5	16822,0	3674,95	55
2	Weth Horst	5	14971,0	2574,84	48
3	Budai Monika + Gheza	5	14428,0	3511,59	46

RV-Weibchenmeister

Lfd	Züchter	Tb.	Preiskm	ASPkt	Pr
1	Budai Monika + Gheza	5	16658,0	3581,84	53
2	Weth Horst	5	13649,0	2068,65	43
3	Tauscher Rolf	5	12554,0	2022,88	40

RV-Jährigenmeister

Lfd	Züchter	Tb.	Preiskm	ASPkt	Pr
1	Heinloth Xaver	5	4565,0	1994,55	25
2	Strobel u. Eder	5	4565,0	1423,04	25
3	Zucker Silke	5	4115,0	1329,08	22

RV-Jungflugmeister

Bester Vogel

Lfd	Fußring	Züchter	Ver	Preiskm	ASPkt	Preise
1	9456 15	520 - Jarosch u. Sohn	14	3728,0	876,06	12
2	9456 15	574 - Jarosch u. Sohn	14	3728,0	434,83	12
3	9456 16	337 - Jarosch u. Sohn	14	3572,0	798,01	11

Lfd	Fußring	Züchter	Ver	Preiskm	ASPkt	Preise
1	5011 17	268 W Budai Monika + Gheza	12	3728,0	828,58	12
2	5327 14	477 W Schwarz D.u.D.u.K.	4	3728,0	758,37	12
3	5678 17	382 W Boehm + Schmidt	24	3728,0	527,54	12

Bestes Weibchen

Bester jähriger Vogel

Lfd	Fußring	Züchter	Ver	Preiskm	ASPkt	Preise
1	5011 17	296 - Budai Monika + Gheza	12	3336,0	648,29	11
2	5011 17	243 - Budai Monika + Gheza	12	3265,0	757,70	10
3	5011 17	242 - Budai Monika + Gheza	12	3205,0	635,77	10

Lfd	Fußring	Züchter	Ver	Preiskm	ASPkt	Preise
1	5011 17	268 W Budai Monika + Gheza	12	3728,0	828,58	12
2	5678 17	382 W Boehm + Schmidt	24	3728,0	527,54	12
3	5327 17	663 W Schwarz D.u.D.u.K.	4	3025,0	528,68	10

Bestes jähr. Weibchen

Bestes Jungtier

Lfd	Fußring	Züchter	Ver	Preiskm	ASPkt	Preise
1	748 18	1480 - Heinloth Xaver	20	913,0	452,70	5
2	2580 18	371 - Heinloth Xaver	20	913,0	410,42	5
3	748 18	1425 - Heinloth Xaver	20	913,0	396,66	5

RV-Altflugmeister

Lfd	Züchter	Tb.	Preiskm	ASPkt	Pr	Lfd	Züchter	Tb.	Preiskm	ASPkt	Pr
1	Jarosch u. Sohn	5	17841,0	3787,82	57	19	Hoerlein Christian	5	9948,0	1502,85	29
2	Schwarz D.u.D.u.K.	5	16822,0	3674,95	55	20	Schuessler Rudolf	5	9196,0	1360,83	31
3	Budai Monika + Gheza	5	16755,0	3667,42	54	21	Fruehwirth Hans	5	8892,0	1145,68	28
4	Zucker Herm.+ Roland	5	15358,0	3217,34	48	22	Hechtel Friedrich	5	8805,0	1208,07	30
5	Weth Horst	5	15195,0	2794,88	49	23	Schuetz Franz	5	8758,0	1311,06	29
6	Boehm + Schmidt	5	14000,0	2327,14	45	24	Handrick Guenter	5	7988,0	842,63	26
7	Tauscher Rolf	5	13951,0	2172,29	44	25	Seger S. u. W.	5	7920,0	1301,42	25
8	Alberth u. Witt	5	13628,0	2344,98	45	26	Bauer u. Frau	5	7198,0	768,51	22
9	Hertel Friedrich	5	13149,0	2456,97	43	27	Kolley Herbert	5	5861,0	590,83	17
10	Strobel u. Eder	5	12583,0	2039,89	43	28	Huebner Dieter	5	5619,0	863,63	20
11	Schoenweis G.	5	12564,0	2447,61	38	29	Moessler Georg	5	4860,0	689,56	16
12	Zucker Silke	5	12345,0	2111,66	40	30	Mayer Martin	5	3260,0	177,69	10
13	Schwarz Heinz	5	11046,0	1929,15	39	31	Strobel Joerg	5	2420,0	267,09	7
14	Allgeyer - Balzer	5	10850,0	1882,77	37	32	Biburger Herbert	5	2389,0	245,43	9
15	Hasselbacher Horst	5	10641,0	1445,13	33	33	Eberling Mathias	5	1820,0	295,02	7
16	Zikeli H.u.A.	5	10625,0	1714,02	33	34	Naujoks Sigmar	5	1722,0	203,23	8
17	Boehm Hans	5	10458,0	1807,05	33	35	Kuhn Alexandra	5	1043,0	131,67	5
18	Vogel Hans	5	10116,0	1611,47	32	36	Baumgaertner Ewald	5	1014,0	266,04	6

RV-Weibchenmeister

Lfd	Züchter	Tb.	Preiskm	ASPkt	Pr	Lfd	Züchter	Tb.	Preiskm	ASPkt	Pr
1	Schwarz D.u.D.u.K.	5	16822,0	3674,95	55	17	Vogel Hans	5	8968,0	1379,77	29
2	Weth Horst	5	14971,0	2574,84	48	18	Hoerlein Christian	5	8650,0	1228,72	28
3	Budai Monika + Gheza	5	14428,0	3511,59	46	19	Schuessler Rudolf	5	8437,0	1115,80	29
4	Zucker Herm.+ Roland	5	14384,0	2958,77	45	20	Handrick Guenter	5	7601,0	897,38	25
5	Boehm + Schmidt	5	13749,0	2329,93	44	21	Seger S. u. W.	5	7397,0	1240,19	23
6	Tauscher Rolf	5	13243,0	2007,99	43	22	Fruehwirth Hans	5	7233,0	933,32	22
7	Alberth u. Witt	5	12879,0	2711,34	43	23	Hechtel Friedrich	5	6310,0	980,89	23
8	Strobel u. Eder	5	12583,0	2039,89	43	24	Bauer u. Frau	5	6063,0	667,45	20
9	Hertel Friedrich	5	11440,0	1920,52	36	25	Schuetz Franz	5	4735,0	709,44	17
10	Schoenweis G.	5	11275,0	1992,63	31	26	Moessler Georg	5	4555,0	756,36	16
11	Zikeli H.u.A.	5	10618,0	1722,43	33	27	Huebner Dieter	5	3900,0	438,39	14
12	Schwarz Heinz	5	10419,0	1735,12	37	28	Eberling Mathias	5	1820,0	295,02	7
13	Allgeyer - Balzer	5	9862,0	1564,08	34	29	Kolley Herbert	5	1602,0	207,44	4
14	Boehm Hans	5	9661,0	2024,09	32	30	Biburger Herbert	5	1536,0	293,40	7
15	Hasselbacher Horst	5	9338,0	1209,32	30	31	Naujoks Sigmar	5	368,0	103,91	2
16	Zucker Silke	5	9019,0	2199,04	31	32	Kuhn Alexandra	5	312,0	69,46	2
						33	Mayer Martin	5	182,0	31,58	1

RV-Jährigenmeister

Lfd	Züchter	Tb.	Preiskm	ASPkt	Pr	Lfd	Züchter	Tb.	Preiskm	ASPkt	Pr
1	Budai Monika + Gheza	5	16658,0	3581,84	53	19	Hasselbacher Horst	5	7722,0	904,31	24
2	Weth Horst	5	13649,0	2068,65	43	20	Hechtel Friedrich	5	7590,0	1119,07	28
3	Tauscher Rolf	5	12554,0	2022,88	40	21	Fruehwirth Hans	5	6555,0	838,30	20
4	Boehm + Schmidt	5	12398,0	2135,83	40	22	Bauer u. Frau	5	5726,0	669,50	19
5	Zucker Herm.+ Roland	5	12202,0	2134,72	39	23	Seger S. u. W.	5	5261,0	781,35	17
6	Schwarz D.u.D.u.K.	5	11722,0	2049,21	37	24	Huebner Dieter	5	4942,0	741,09	18
7	Hertel Friedrich	5	11136,0	1875,39	34	25	Kolley Herbert	5	4570,0	476,55	13
8	Zucker Silke	5	9902,0	2006,69	33	26	Zikeli H.u.A.	5	4192,0	348,37	12
9	Strobel u. Eder	5	9548,0	1591,84	32	27	Schwarz Heinz	5	3642,0	705,64	16
10	Schoenweis G.	5	9489,0	1842,78	30	28	Moessler Georg	5	3414,0	475,64	13
11	Jarosch u. Sohn	5	9100,0	2218,33	33	29	Mayer Martin	5	2401,0	104,13	7
12	Hoerlein Christian	5	8818,0	1313,13	27	30	Biburger Herbert	5	2389,0	245,43	9
13	Boehm Hans	5	8792,0	1617,45	29	31	Handrick Guenter	5	2278,0	401,75	9
14	Vogel Hans	5	8677,0	1333,68	29	32	Kuhn Alexandra	5	831,0	117,04	4
15	Schuetz Franz	5	8532,0	1218,41	28	33	Eberling Mathias	5	502,0	129,18	2
16	Alberth u. Witt	5	8474,0	1934,01	32	34	Baumgaertner Ewald	5	494,0	169,23	3
17	Allgeyer - Balzer	5	8298,0	1347,58	29	35	Strobel Joerg	5	311,0	43,25	1
18	Schuessler Rudolf	5	8186,0	1166,53	28	36	Naujoks Sigmar	5	156,0	18,83	1

RV-Jungflugmeister

Lfd	Züchter	Tb.	Preiskm	ASPkt	Pr	Lfd	Züchter	Tb.	Preiskm	ASPkt	Pr
1	Heinloth Xaver	5	4565,0	1994,55	25	20	Schuessler Rudolf	5	2235,0	611,75	12
2	Strobel u. Eder	5	4565,0	1423,04	25	21	Zucker Herm.+ Roland	5	2035,0	351,20	10
3	Zucker Silke	5	4115,0	1329,08	22	22	Fruehwirth Hans	5	1815,0	247,97	10
4	Schuetz Franz	5	4084,0	928,35	22	23	Memetoglou Ali	5	1758,0	371,73	9
5	Hechtel Friedrich	5	3995,0	1387,50	20	24	Schwarz Heinz	5	1345,0	603,69	10
6	Schoenweis G.	5	3947,0	1047,02	22	25	Huebner Dieter	5	1324,0	556,00	9
7	Boehm + Schmidt	5	3721,0	1048,86	20	26	Baumgaertner Ewald	5	1076,0	247,12	6
8	Muehloeder Michael	5	3634,0	724,73	19	27	Allgeyer - Balzer	5	952,0	153,07	6
9	Jarosch u. Sohn	5	3569,0	982,89	19	28	Eberling Mathias	5	704,0	291,63	5
10	Biburger Herbert	5	3551,0	1088,56	18	29	Kuhn Alexandra	5	637,0	359,62	5
11	Seger S. u. W.	5	3502,0	939,90	20	30	Mayer Martin	5	636,0	167,86	3
12	Hertel Friedrich	5	2968,0	778,86	17	31	Moessler Georg	5	620,0	106,81	4
13	Tauscher Rolf	5	2927,0	853,77	17	32	Strobel Joerg	5	620,0	77,12	4
14	Schwarz D.u.D.u.K.	5	2885,0	1159,70	15	33	Boehm Hans	5	570,0	417,21	5
15	Vogel Hans	5	2708,0	776,09	15	34	Hoerlein Christian	5	570,0	301,85	5
16	Handrick Guenter	5	2541,0	425,79	14	35	Weth Horst	5	570,0	261,29	5
17	Kolley Herbert	5	2427,0	379,42	13	36	Hasselbacher Horst	5	570,0	237,22	5
18	Budai Monika + Gheza	5	2406,0	582,40	13	37	Launer Dietmar	5	212,0	80,77	1
19	Zikeli H.u.A.	5	2400,0	419,69	12	38	Alberth u. Witt	5	114,0	45,00	1

Bester Vogel

Lfd	Fußring	Züchter	Ver	Preiskm	ASPkt	Preise
1	9456 15	520 - Jarosch u. Sohn	14	3728,0	876,06	12
2	9456 15	574 - Jarosch u. Sohn	14	3728,0	434,83	12
3	9456 16	337 - Jarosch u. Sohn	14	3572,0	798,01	11
4	9456 15	864 - Jarosch u. Sohn	14	3477,0	761,04	11
5	9456 14	31 - Jarosch u. Sohn	14	3336,0	917,88	11
6	8912 14	1895 - Zucker Herm.+ Roland	7	3336,0	751,73	11
7	5011 17	296 - Budai Monika + Gheza	12	3336,0	648,29	11
8	5011 17	243 - Budai Monika + Gheza	12	3265,0	757,70	10
9	9456 15	580 - Jarosch u. Sohn	14	3235,0	759,66	10
10	5011 16	14 - Budai Monika + Gheza	12	3221,0	797,08	11
11	5011 17	242 - Budai Monika + Gheza	12	3205,0	635,77	10
12	5011 17	272 - Budai Monika + Gheza	12	3124,0	711,50	10
13	7058 14	71 - Alberth u. Witt	15	3106,0	407,05	10
14	5011 17	274 - Budai Monika + Gheza	12	3025,0	874,24	10
15	5137 15	416 - Weth Horst	24	3025,0	587,61	10
16	3010 15	132 - Zucker Silke	3	2970,0	563,52	10
17	5011 17	295 - Budai Monika + Gheza	12	2968,0	667,76	9
18	5844 16	916 - Schoenweis G.	20	2910,0	480,35	10
19	9456 17	1003 - Budai Monika + Gheza	12	2869,0	608,70	9
20	5137 15	441 - Weth Horst	24	2855,0	469,72	9
21	5137 16	283 - Weth Horst	24	2843,0	416,70	9
22	9456 16	302 - Jarosch u. Sohn	14	2829,0	727,78	10
23	5137 15	419 - Weth Horst	24	2813,0	464,72	9
24	5886 16	66 - Tauscher Rolf	22	2774,0	507,49	9
25	3010 14	822 - Zucker Silke	3	2768,0	429,39	8
26	8912 16	493 - Zucker Herm.+ Roland	7	2714,0	632,52	9
27	9456 14	64 - Jarosch u. Sohn	14	2714,0	550,03	9
28	3825 16	618 - Boehm + Schmidt	24	2714,0	431,50	9
29	5886 17	160 - Tauscher Rolf	22	2693,0	466,87	9
30	9456 15	539 - Jarosch u. Sohn	14	2673,0	490,99	9
31	9456 14	44 - Jarosch u. Sohn	14	2633,0	603,93	9
32	5264 16	639 - Hertel Friedrich	18	2618,0	429,01	8
33	5011 17	267 - Budai Monika + Gheza	12	2578,0	525,09	9
34	5137 17	303 - Weth Horst	24	2562,0	323,36	8
35	5137 17	337 - Weth Horst	24	2558,0	294,90	8
36	5886 17	181 - Tauscher Rolf	22	2558,0	287,90	8
37	5462 15	685 - Hasselbacher Horst	26	2532,0	429,50	8
38	9456 15	509 - Jarosch u. Sohn	14	2518,0	610,33	9
39	9456 15	512 - Jarosch u. Sohn	14	2502,0	640,79	8
40	7058 14	6 - Alberth u. Witt	15	2502,0	311,27	8
41	5264 17	745 - Hertel Friedrich	18	2477,0	480,18	8
42	9456 16	380 - Jarosch u. Sohn	14	2457,0	317,10	7
43	SA 0 17	693 - Schuetz Franz	5	2421,0	359,14	8
44	3939 16	611 - Schoenweis G.	20	2396,0	650,07	8
45	5040 16	28 - Zucker Silke	3	2382,0	215,23	8
46	8912 16	531 - Zucker Herm.+ Roland	7	2332,0	377,29	7
47	9456 16	320 - Jarosch u. Sohn	14	2322,0	653,00	8
48	5137 16	4 - Allgeyer - Balzer	24	2322,0	562,95	8
49	7058 16	146 - Alberth u. Witt	15	2307,0	450,67	7
50	8912 16	600 - Zucker Herm.+ Roland	7	2307,0	445,92	7
51	8912 13	1472 - Zucker Herm.+ Roland	7	2307,0	293,42	7
52	9456 14	250 - Schwarz Heinz	14	2306,0	515,39	8
53	2580 16	512 - Boehm Hans	8	2295,0	374,88	7
54	5844 17	1236 - Schoenweis G.	20	2267,0	530,57	8
55	5137 15	452 - Weth Horst	24	2251,0	257,81	7
56	5137 15	226 - Allgeyer - Balzer	24	2241,0	432,46	8
57	5264 17	727 - Hertel Friedrich	18	2224,0	262,91	6
58	9456 17	1007 - Jarosch u. Sohn	14	2207,0	491,61	8
59	5264 17	704 - Hertel Friedrich	18	2200,0	339,17	7
60	5137 16	232 - Weth Horst	24	2170,0	502,54	7
61	7058 14	1 - Jarosch u. Sohn	14	2166,0	238,57	7
62	5462 17	1024 - Hasselbacher Horst	26	2152,0	260,57	7
63	9456 15	587 - Jarosch u. Sohn	14	2150,0	215,96	7
64	7058 17	226 - Alberth u. Witt	15	2126,0	422,07	8
65	5327 15	879 - Schwarz D.u.D.u.K.	4	2110,0	258,07	7
66	6089 15	468 - Schoenweis G.	20	2085,0	381,60	7
67	5137 15	393 - Weth Horst	24	2071,0	285,11	7
68	8132 14	225 - Hechtel Friedrich	2	2069,0	253,74	6
69	5886 16	77 - Tauscher Rolf	22	2059,0	439,76	7
70	5040 16	126 - Hoerlein Christian	9	2044,0	404,87	6

Bester Vogel

Lfd	Fußring	Züchter	Ver	Preiskm	ASPkt	Preise
71	8912 17	187 - Zucker Silke	3	2025,0	446,10	7
72	8912 16	576 - Zucker Herm.+ Roland	7	1980,0	374,57	6
73	524 16	66 - Strobel u. Eder	5	1970,0	176,80	6
74	5327 16	193 - Schwarz D.u.D.u.K.	4	1956,0	234,65	7
75	5040 17	12 - Hoerlein Christian	9	1954,0	318,00	6
76	5886 16	70 - Tauscher Rolf	22	1954,0	208,06	6
77	8912 17	110 - Zucker Herm.+ Roland	7	1934,0	101,83	5
78	2580 16	531 - Boehm Hans	8	1929,0	430,07	6
79	5040 16	397 - Vogel Hans	9	1929,0	350,94	6
80	2580 16	518 - Boehm Hans	8	1928,0	181,65	6
81	5327 17	650 - Schwarz D.u.D.u.K.	4	1920,0	209,48	6
82	5137 16	126 - Boehm + Schmidt	24	1915,0	345,30	6
83	5886 15	321 - Tauscher Rolf	22	1914,0	468,49	7
84	5040 16	123 - Hoerlein Christian	9	1913,0	239,29	5
85	9456 17	1008 - Jarosch u. Sohn	14	1896,0	616,71	7
86	8132 17	760 - Hechtel Friedrich	2	1896,0	281,23	7
87	5137 16	14 - Allgever - Balzer	24	1880,0	289,87	6
88	2580 16	532 - Boehm Hans	8	1873,0	377,09	6
89	5137 13	826 - Allgever - Balzer	24	1859,0	242,24	6
90	SA 0 15	5976 - Zucker Herm.+ Roland	7	1855,0	342,81	6
91	5886 17	200 - Tauscher Rolf	22	1855,0	271,37	6
92	5002 15	712 - Schuessler Rudolf	11	1839,0	284,45	6
93	5137 16	243 - Weth Horst	24	1829,0	162,18	6
94	5137 17	369 - Weth Horst	24	1825,0	360,40	6
95	5137 16	224 - Weth Horst	24	1815,0	511,69	7
96	8912 17	162 - Zucker Silke	3	1813,0	299,41	6
97	5137 14	1001 - Allgever - Balzer	24	1813,0	266,45	6
98	9456 17	1097 - Jarosch u. Sohn	14	1800,0	349,15	6
99	9456 16	327 - Jarosch u. Sohn	14	1800,0	141,27	6
100	5120 17	401 - Vogel Hans	9	1788,0	292,12	6
101	5264 17	732 - Hertel Friedrich	18	1774,0	404,70	6
102	5844 15	602 - Schoenweis G.	20	1774,0	399,44	6
103	5462 17	1058 - Fruehwirth Hans	26	1774,0	262,24	6
104	5137 15	382 - Weth Horst	24	1772,0	224,46	5
105	5264 17	742 - Hertel Friedrich	18	1758,0	251,93	6
106	5137 17	377 - Weth Horst	24	1744,0	308,27	6
107	3010 17	136 - Schuetz Franz	5	1718,0	253,99	6
108	5137 17	315 - Weth Horst	24	1718,0	212,07	6
109	5886 17	156 - Tauscher Rolf	22	1717,0	254,70	5
110	5264 17	708 - Hertel Friedrich	18	1698,0	78,28	5
111	8912 15	785 - Zucker Herm.+ Roland	7	1693,0	299,48	6
112	IF 10 16	129 - Strobel u. Eder	5	1693,0	255,14	6
113	5040 17	55 - Hoerlein Christian	9	1691,0	352,31	5
114	5264 14	156 - Hertel Friedrich	18	1679,0	184,74	6
115	8912 17	140 - Zucker Silke	3	1677,0	286,21	5
116	5137 15	326 - Boehm + Schmidt	24	1663,0	417,89	6
117	3010 17	112 - Schuetz Franz	5	1659,0	228,73	5
118	5137 17	349 - Weth Horst	24	1645,0	374,29	6
119	5040 17	24 - Hoerlein Christian	9	1643,0	220,79	5
120	2454 15	683 - Zikeli H.u.A.	18	1643,0	197,42	5
121	9456 17	1058 - Jarosch u. Sohn	14	1633,0	465,13	6
122	8132 16	523 - Hechtel Friedrich	2	1617,0	184,14	5
123	5462 17	1063 - Fruehwirth Hans	26	1617,0	125,73	5
124	2580 16	504 - Boehm Hans	8	1604,0	141,43	5
125	7058 15	340 - Alberth u. Witt	15	1604,0	75,12	5
126	US 0 16	4168 - Schuetz Franz	5	1592,0	263,71	5
127	5327 17	662 - Schwarz D.u.D.u.K.	4	1578,0	379,29	5
128	2580 17	43 - Boehm Hans	8	1578,0	345,03	5
129	5040 16	54 - Seger S. u. W.	7	1578,0	236,21	6
130	8912 15	857 - Zucker Herm.+ Roland	7	1564,0	398,65	6
131	9456 17	1048 - Jarosch u. Sohn	14	1564,0	295,73	6
132	9456 16	387 - Jarosch u. Sohn	14	1558,0	314,35	5
133	8912 17	159 - Zucker Silke	3	1558,0	309,83	5
134	5886 17	128 - Bauer u. Frau	23	1536,0	149,23	5
135	9526 16	1204 - Schoenweis G.	20	1528,0	281,97	5
136	US 0 16	3194 - Strobel u. Eder	5	1522,0	235,04	6
137	9456 17	1082 - Jarosch u. Sohn	14	1504,0	468,82	6
138	9456 17	1102 - Jarosch u. Sohn	14	1504,0	459,74	6
139	5137 17	365 - Weth Horst	24	1504,0	392,92	6
140	8132 16	519 - Hechtel Friedrich	2	1504,0	230,63	6

Bestes Weibchen

Lfd		Fußring		Züchter	Ver	Preiskm	ASPkt	Preise
1		5011	17	268 W Budai Monika + Gheza	12	3728,0	828,58	12
2		5327	14	477 W Schwarz D.u.D.u.K.	4	3728,0	758,37	12
3		5678	17	382 W Boehm + Schmidt	24	3728,0	527,54	12
4		5327	16	111 W Schwarz D.u.D.u.K.	4	3417,0	556,39	11
5		5137	16	225 W Weth Horst	24	3336,0	732,76	11
6		8912	16	407 W Zucker Herm.+ Roland	7	3261,0	748,84	10
7		5002	15	765 W Zikeli H.u.A.	18	3261,0	656,52	10
8		5327	16	66 W Schwarz D.u.D.u.K.	4	3235,0	656,17	10
9		5327	16	106 W Schwarz D.u.D.u.K.	4	3221,0	872,27	11
10		5327	15	802 W Schwarz D.u.D.u.K.	4	3221,0	831,75	11
11		8912	14	1823 W Zucker Herm.+ Roland	7	3180,0	650,75	10
12		5886	13	103 W Tauscher Rolf	22	3109,0	409,78	9
13		5327	16	90 W Schwarz D.u.D.u.K.	4	3106,0	635,44	10
14		5137	16	258 W Weth Horst	24	3106,0	391,69	10
15		5264	15	271 W Hertel Friedrich	18	3085,0	313,94	10
16		5327	15	814 W Schwarz D.u.D.u.K.	4	3025,0	696,30	10
17		5327	17	663 W Schwarz D.u.D.u.K.	4	3025,0	528,68	10
18		5137	17	323 W Weth Horst	24	2873,0	613,10	9
19		5011	15	732 W Budai Monika + Gheza	12	2869,0	744,53	9
20		8912	12	1458 W Zucker Herm.+ Roland	7	2867,0	433,50	8
21		5137	17	333 W Weth Horst	24	2843,0	327,31	9
22	IF	15	16	7213 W Strobel u. Eder	5	2829,0	652,97	10
23		5137	17	319 W Weth Horst	24	2813,0	509,98	9
24		5886	17	169 W Tauscher Rolf	22	2813,0	445,03	9
25		7058	16	85 W Alberth u. Witt	15	2774,0	541,07	9
26		7058	15	317 W Alberth u. Witt	15	2728,0	472,15	9
27		9456	15	662 W Schwarz Heinz	14	2714,0	399,82	9
28	SA	0	17	687 W Strobel u. Eder	5	2714,0	366,97	9
29		5011	17	246 W Budai Monika + Gheza	12	2712,0	636,54	8
30		5137	17	528 W Boehm + Schmidt	24	2618,0	430,33	8
31		5011	16	21 W Budai Monika + Gheza	12	2617,0	593,27	9
32		5886	17	143 W Tauscher Rolf	22	2562,0	343,12	8
33		8912	17	108 W Zucker Herm.+ Roland	7	2558,0	518,44	8
34		5264	15	282 W Hertel Friedrich	18	2518,0	666,31	9
35		7058	14	8 W Alberth u. Witt	15	2518,0	613,44	9
36		8912	17	53 W Zucker Herm.+ Roland	7	2518,0	607,24	9
37		3010	13	373 W Strobel u. Eder	5	2518,0	403,96	9
38		5137	16	259 W Weth Horst	24	2518,0	327,28	9
39		9526	16	1210 W Schoenweis G.	20	2517,0	402,67	7
40		5327	17	620 W Schwarz D.u.D.u.K.	4	2503,0	511,79	8
41		5011	17	271 W Budai Monika + Gheza	12	2502,0	708,67	8
42		5327	17	658 W Schwarz D.u.D.u.K.	4	2502,0	463,40	8
43		5137	15	399 W Weth Horst	24	2502,0	348,05	8
44		7058	15	355 W Alberth u. Witt	15	2477,0	576,66	8
45		5137	16	315 W Boehm + Schmidt	24	2477,0	456,23	8
46		5137	14	910 W Boehm + Schmidt	24	2463,0	481,54	8
47		5137	14	896 W Boehm + Schmidt	24	2463,0	434,29	8
48		5137	15	433 W Weth Horst	24	2463,0	317,36	8
49		5137	16	108 W Boehm + Schmidt	24	2463,0	274,44	8
50		5137	16	186 W Boehm + Schmidt	24	2457,0	403,12	7
51		5264	17	682 W Hertel Friedrich	18	2451,0	567,53	8
52		8912	17	39 W Zucker Herm.+ Roland	7	2451,0	311,23	8
53		5886	16	52 W Tauscher Rolf	22	2437,0	488,21	9
54		5425	17	1658 W Schoenweis G.	20	2436,0	522,26	7
55		5137	15	392 W Weth Horst	24	2421,0	522,09	8
56		5462	15	710 W Fruehwirth Hans	26	2406,0	334,59	7
57		5137	17	514 W Boehm + Schmidt	24	2403,0	566,66	8
58		7058	15	320 W Alberth u. Witt	15	2382,0	508,02	8
59	A	301	13	6464 W Strobel u. Eder	5	2382,0	341,82	8
60	CH	0	17	2324 W Zucker Herm.+ Roland	7	2380,0	294,53	7
61		5011	16	47 W Budai Monika + Gheza	12	2376,0	222,40	7
62		5462	15	692 W Hasselbacher Horst	26	2360,0	336,63	7
63		5137	15	288 W Boehm + Schmidt	24	2348,0	365,04	8
64		5327	16	157 W Schwarz D.u.D.u.K.	4	2322,0	553,53	8
65		2454	16	414 W Tauscher Rolf	22	2322,0	321,85	8
66		5137	14	968 W Weth Horst	24	2322,0	300,12	8
67		5011	13	874 W Budai Monika + Gheza	12	2320,0	335,14	7
68		7058	15	346 W Alberth u. Witt	15	2306,0	470,02	8
69		6089	15	471 W Schoenweis G.	20	2305,0	392,26	6
70		8912	17	83 W Zucker Herm.+ Roland	7	2295,0	403,28	7

Bestes Weibchen

Lfd		Fußring		Züchter	Ver	Preiskm	ASPkt	Preise
71		7058	15	319 W Alberth u. Witt	15	2281,0	531,48	8
72		5886	16	76 W Tauscher Rolf	22	2281,0	377,82	7
73		5327	17	514 W Schuessler Rudolf	11	2267,0	410,70	8
74		9456	15	714 W Schwarz Heinz	14	2267,0	354,43	8
75		2454	15	643 W Zikeli H.u.A.	18	2265,0	400,80	7
76		5040	16	360 W Vogel Hans	9	2265,0	373,98	7
77		5040	17	145 W Vogel Hans	9	2265,0	289,88	7
78		5258	16	1194 W Schwarz D.u.D.u.K.	4	2247,0	510,88	7
79		5886	16	33 W Bauer u. Frau	23	2247,0	267,19	7
80		5137	15	329 W Boehm + Schmidt	24	2240,0	369,28	7
81		5137	15	422 W Weth Horst	24	2239,0	314,16	7
82		5137	16	140 W Boehm + Schmidt	24	2226,0	184,65	7
83		5137	16	33 W Allgever - Balzer	24	2207,0	354,69	8
84		5137	13	615 W Weth Horst	24	2207,0	318,15	8
85		5011	16	13 W Budai Monika + Gheza	12	2166,0	617,29	7
86		8912	17	163 W Zucker Silke	3	2166,0	408,75	7
87		2580	17	48 W Boehm Hans	8	2166,0	326,72	7
88		5844	16	920 W Schoenweis G.	20	2164,0	401,59	6
89		5137	13	828 W Allgever - Balzer	24	2152,0	307,40	7
90		2580	15	414 W Boehm Hans	8	2140,0	493,73	7
91	E	111	15	1069 W Strobel u. Eder	5	2140,0	274,17	7
92	B	223	15	639 W Schwarz D.u.D.u.K.	4	2132,0	310,89	7
93		7058	15	373 W Alberth u. Witt	15	2132,0	295,87	7
94		5137	17	312 W Weth Horst	24	2110,0	452,12	7
95		5137	15	450 W Weth Horst	24	2110,0	326,61	7
96		5137	16	329 W Boehm + Schmidt	24	2099,0	423,80	7
97		5040	17	53 W Hoerlein Christian	9	2083,0	272,52	6
98		5327	13	223 W Schwarz D.u.D.u.K.	4	2071,0	429,04	7
99		5137	17	374 W Weth Horst	24	2071,0	416,07	7
100		5137	16	127 W Boehm + Schmidt	24	2071,0	325,78	7
101		5137	14	976 W Weth Horst	24	2071,0	310,76	7
102		8912	17	153 W Zucker Silke	3	2059,0	494,77	7
103		5327	14	556 W Handrick Guenter	1	2025,0	275,64	7
104		5137	17	318 W Weth Horst	24	2011,0	375,80	7
105		5137	17	351 W Weth Horst	24	2011,0	359,19	7
106		5040	16	51 W Seger S. u. W.	7	1996,0	309,93	6
107		5886	16	54 W Tauscher Rolf	22	1995,0	258,96	7
108		5002	17	326 W Schuessler Rudolf	11	1980,0	120,87	6
109		5040	15	100 W Hoerlein Christian	9	1954,0	268,17	6
110		5327	15	813 W Schwarz D.u.D.u.K.	4	1944,0	393,76	7
111		9456	16	106 W Schwarz Heinz	14	1944,0	392,24	7
112		5886	17	175 W Tauscher Rolf	22	1928,0	479,96	6
113		5137	17	492 W Allgever - Balzer	24	1928,0	225,27	6
114		5137	17	331 W Weth Horst	24	1914,0	526,00	7
115		8912	15	757 W Zucker Herm.+ Roland	7	1910,0	354,47	6
116		7058	16	130 W Alberth u. Witt	15	1899,0	334,32	6
117		5137	17	571 W Boehm + Schmidt	24	1889,0	350,95	6
118		5327	14	465 W Schwarz D.u.D.u.K.	4	1889,0	332,73	6
119		5040	17	158 W Vogel Hans	9	1869,0	304,55	6
120		2580	16	516 W Boehm Hans	8	1855,0	534,81	6
121		5011	16	17 W Budai Monika + Gheza	12	1855,0	316,24	6
122		2580	17	52 W Boehm Hans	8	1855,0	305,82	6
123		5844	17	1044 W Schoenweis G.	20	1853,0	273,85	5
124		5844	17	1026 W Schoenweis G.	20	1848,0	372,02	6
125		8912	17	115 W Zucker Silke	3	1839,0	357,66	6
126	SA	0	17	691 W Strobel u. Eder	5	1832,0	393,61	5
127		8198	16	143 W Zucker Herm.+ Roland	7	1815,0	587,86	7
128		7058	17	217 W Alberth u. Witt	15	1815,0	493,20	7
129		5137	17	491 W Allgever - Balzer	24	1815,0	425,98	7
130	E	9	17	2874 W Strobel u. Eder	5	1815,0	421,17	7
131		5327	16	172 W Schwarz D.u.D.u.K.	4	1815,0	387,48	7
132		5137	17	330 W Weth Horst	24	1815,0	295,74	7
133		9456	16	130 W Schwarz Heinz	14	1815,0	267,27	7
134		2454	15	675 W Zikeli H.u.A.	18	1813,0	275,39	6
135		8912	16	412 W Zucker Herm.+ Roland	7	1800,0	300,00	6
136		5327	16	142 W Schwarz D.u.D.u.K.	4	1799,0	329,34	6
137		5462	15	662 W Hasselbacher Horst	26	1799,0	245,19	6
138		5462	17	1085 W Hasselbacher Horst	26	1798,0	173,24	5
139		5327	16	8 W Handrick Guenter	1	1788,0	210,98	6
140		5264	17	690 W Hertel Friedrich	18	1784,0	225,60	5

Bester jähriger Vogel

Lfd	Fußring	Züchter	Ver	Preiskm	ASPkt	Preise
1	5011 17	296 - Budai Monika + Gheza	12	3336,0	648,29	11
2	5011 17	243 - Budai Monika + Gheza	12	3265,0	757,70	10
3	5011 17	242 - Budai Monika + Gheza	12	3205,0	635,77	10
4	5011 17	272 - Budai Monika + Gheza	12	3124,0	711,50	10
5	5011 17	274 - Budai Monika + Gheza	12	3025,0	874,24	10
6	5011 17	295 - Budai Monika + Gheza	12	2968,0	667,76	9
7	9456 17	1003 - Budai Monika + Gheza	12	2869,0	608,70	9
8	5886 17	160 - Tauscher Rolf	22	2693,0	466,87	9
9	5011 17	267 - Budai Monika + Gheza	12	2578,0	525,09	9
10	5137 17	303 - Weth Horst	24	2562,0	323,36	8
11	5137 17	337 - Weth Horst	24	2558,0	294,90	8
12	5886 17	181 - Tauscher Rolf	22	2558,0	287,90	8
13	5264 17	745 - Hertel Friedrich	18	2477,0	480,18	8
14	SA 0 17	693 - Schuetz Franz	5	2421,0	359,14	8
15	5844 17	1236 - Schoenweis G.	20	2267,0	530,57	8
16	5264 17	727 - Hertel Friedrich	18	2224,0	262,91	6
17	9456 17	1007 - Jarosch u. Sohn	14	2207,0	491,61	8
18	5264 17	704 - Hertel Friedrich	18	2200,0	339,17	7
19	5462 17	1024 - Hasselbacher Horst	26	2152,0	260,57	7
20	7058 17	226 - Alberth u. Witt	15	2126,0	422,07	8
21	8912 17	187 - Zucker Silke	3	2025,0	446,10	7
22	5040 17	12 - Hoerlein Christian	9	1954,0	318,00	6
23	8912 17	110 - Zucker Herm.+ Roland	7	1934,0	101,83	5
24	5327 17	650 - Schwarz D.u.D.u.K.	4	1920,0	209,48	6
25	9456 17	1008 - Jarosch u. Sohn	14	1896,0	616,71	7
26	8132 17	760 - Hechtel Friedrich	2	1896,0	281,23	7
27	5886 17	200 - Tauscher Rolf	22	1855,0	271,37	6
28	5137 17	369 - Weth Horst	24	1825,0	360,40	6
29	8912 17	162 - Zucker Silke	3	1813,0	299,41	6
30	9456 17	1097 - Jarosch u. Sohn	14	1800,0	349,15	6
31	5120 17	401 - Vogel Hans	9	1788,0	292,12	6
32	5264 17	732 - Hertel Friedrich	18	1774,0	404,70	6
33	5462 17	1058 - Fruehwirth Hans	26	1774,0	262,24	6
34	5264 17	742 - Hertel Friedrich	18	1758,0	251,93	6
35	5137 17	377 - Weth Horst	24	1744,0	308,27	6
36	3010 17	136 - Schuetz Franz	5	1718,0	253,99	6
37	5137 17	315 - Weth Horst	24	1718,0	212,07	6
38	5886 17	156 - Tauscher Rolf	22	1717,0	254,70	5
39	5264 17	708 - Hertel Friedrich	18	1698,0	78,28	5
40	5040 17	55 - Hoerlein Christian	9	1691,0	352,31	5
41	8912 17	140 - Zucker Silke	3	1677,0	286,21	5
42	3010 17	112 - Schuetz Franz	5	1659,0	228,73	5
43	5137 17	349 - Weth Horst	24	1645,0	374,29	6
44	5040 17	24 - Hoerlein Christian	9	1643,0	220,79	5
45	9456 17	1058 - Jarosch u. Sohn	14	1633,0	465,13	6
46	5462 17	1063 - Fruehwirth Hans	26	1617,0	125,73	5
47	5327 17	662 - Schwarz D.u.D.u.K.	4	1578,0	379,29	5
48	2580 17	43 - Boehm Hans	8	1578,0	345,03	5
49	9456 17	1048 - Jarosch u. Sohn	14	1564,0	295,73	6
50	8912 17	159 - Zucker Silke	3	1558,0	309,83	5
51	5886 17	128 - Bauer u. Frau	23	1536,0	149,23	5
52	9456 17	1082 - Jarosch u. Sohn	14	1504,0	468,82	6
53	9456 17	1102 - Jarosch u. Sohn	14	1504,0	459,74	6
54	5137 17	365 - Weth Horst	24	1504,0	392,92	6
55	7058 17	255 - Alberth u. Witt	15	1477,0	334,17	5
56	5137 17	544 - Boehm + Schmidt	24	1477,0	281,88	5
57	5137 17	455 - Allgever - Balzer	24	1447,0	215,53	5
58	E 77 17	9719 - Strobel u. Eder	5	1447,0	157,21	5
59	8912 17	17 - Zucker Herm.+ Roland	7	1437,0	146,12	5
60	9456 17	1023 - Jarosch u. Sohn	14	1423,0	339,85	6
61	7058 17	277 - Alberth u. Witt	15	1423,0	331,84	6
62	5137 17	316 - Weth Horst	24	1423,0	263,35	6
63	9456 17	1080 - Jarosch u. Sohn	14	1421,0	233,68	5
64	9456 17	1132 - Jarosch u. Sohn	14	1406,0	194,79	4
65	5462 17	1103 - Kollev Herbert	26	1406,0	162,40	4
66	8132 17	707 - Hechtel Friedrich	2	1382,0	201,94	5
67	SA 0 17	4975 - Schuetz Franz	5	1368,0	205,49	5
68	IF 0 17	1361 - Schuetz Franz	5	1366,0	171,06	4
69	9456 17	1067 - Jarosch u. Sohn	14	1352,0	469,22	5
70	5011 17	265 - Budai Monika + Gheza	12	1352,0	344,32	5

Bester jähriger Vogel

Lfd		Fußring		Züchter	Ver	Preiskm	ASPkt	Preise
71		5040	17	146 - Vogel Hans	9	1352,0	249,71	5
72		5137	17	485 - Allgeyer - Balzer	24	1348,0	230,06	5
73		3010	17	115 - Schuetz Franz	5	1348,0	153,72	5
74		8912	17	150 - Zucker Silke	3	1346,0	234,98	4
75		5137	17	550 - Boehm + Schmidt	24	1325,0	213,35	4
76		5264	17	694 - Hertel Friedrich	18	1322,0	364,50	5
77		5264	17	689 - Hertel Friedrich	18	1267,0	138,79	5
78		5327	17	657 - Schwarz D.u.D.u.K.	4	1253,0	352,99	5
79		5886	17	158 - Tauscher Rolf	22	1253,0	152,58	5
80	E	77	17	9725 - Strobel u. Eder	5	1241,0	343,32	5
81		5011	17	275 - Budai Monika + Gheza	12	1211,0	419,55	5
82		8912	17	66 - Zucker Herm.+ Roland	7	1211,0	294,30	5
83		9456	17	1066 - Jarosch u. Sohn	14	1211,0	277,34	5
84		8132	17	745 - Hechtel Friedrich	2	1211,0	155,38	5
85		2454	17	849 - Zikeli H.u.A.	18	1210,0	63,36	3
86		5137	17	362 - Weth Horst	24	1193,0	209,17	5
87		5040	17	161 - Vogel Hans	9	1178,0	211,15	4
88		9456	17	1065 - Jarosch u. Sohn	14	1172,0	405,14	5
89		9456	17	1027 - Jarosch u. Sohn	14	1172,0	377,35	5
90		9456	17	1038 - Jarosch u. Sohn	14	1170,0	252,41	4
91		8132	17	744 - Hechtel Friedrich	2	1166,0	138,13	4
92		5886	17	121 - Bauer u. Frau	23	1150,0	87,68	3
93		9456	17	1059 - Jarosch u. Sohn	14	1136,0	315,07	4
94		7058	17	223 - Alberth u. Witt	15	1136,0	298,91	4
95		5040	17	222 - Huebner Dieter	9	1136,0	132,30	4
96		5137	17	308 - Weth Horst	24	1122,0	164,30	4
97		9456	17	1093 - Jarosch u. Sohn	14	1112,0	465,82	5
98		9456	17	1056 - Jarosch u. Sohn	14	1112,0	349,41	5
99		8912	17	94 - Zucker Herm.+ Roland	7	1112,0	209,50	5
100		8912	17	22 - Zucker Herm.+ Roland	7	1110,0	209,46	4
101		7058	17	210 - Alberth u. Witt	15	1097,0	298,20	4
102		5264	17	725 - Hertel Friedrich	18	1097,0	222,09	4
103		5040	17	207 - Huebner Dieter	9	1097,0	193,71	4
104		5462	17	1100 - Kolley Herbert	26	1095,0	150,05	3
105		5844	17	1029 - Schoenweis G.	20	1085,0	144,08	4
106	SA	0	17	684 - Strobel u. Eder	5	1081,0	238,78	3
107		8132	17	732 - Hechtel Friedrich	2	1071,0	174,58	4
108		5137	17	513 - Boehm + Schmidt	24	1055,0	252,16	4
109		5137	17	364 - Weth Horst	24	1041,0	216,13	4
110		5011	17	244 - Budai Monika + Gheza	12	1041,0	134,43	4
111		8912	17	223 - Seger S. u. W.	7	1035,0	97,62	3
112		5462	17	1019 - Hasselbacher Horst	26	1014,0	132,11	3
113		9456	17	1015 - Jarosch u. Sohn	14	981,0	219,37	4
114		8912	17	45 - Zucker Herm.+ Roland	7	970,0	160,71	3
115		8912	17	205 - Seger S. u. W.	7	970,0	120,98	3
116		5011	17	294 - Budai Monika + Gheza	12	960,0	296,75	4
117		5886	17	171 - Tauscher Rolf	22	960,0	191,66	4
118		2580	17	31 - Boehm Hans	8	956,0	327,11	4
119		5327	17	674 - Schwarz D.u.D.u.K.	4	956,0	128,52	4
120		7058	17	267 - Alberth u. Witt	15	956,0	87,41	4
121		5264	17	740 - Hertel Friedrich	18	954,0	221,71	3
122		5264	17	645 - Moessler Georg	18	954,0	54,08	3
123		5886	17	185 - Tauscher Rolf	22	942,0	197,08	4
124		5137	17	537 - Boehm + Schmidt	24	915,0	151,79	3
125	SA	0	17	673 - Strobel u. Eder	5	900,0	292,83	4
126		5137	17	454 - Allgeyer - Balzer	24	900,0	219,38	4
127		7058	17	206 - Alberth u. Witt	15	900,0	201,68	4
128		8912	17	123 - Zucker Herm.+ Roland	7	900,0	144,05	4
129		5137	17	605 - Boehm + Schmidt	24	873,0	140,12	3
130		5327	17	745 - Schwarz D.u.D.u.K.	4	873,0	104,92	3
131		5011	17	247 - Budai Monika + Gheza	12	861,0	315,16	4
132		9456	17	1121 - Jarosch u. Sohn	14	861,0	237,21	4
133		7058	17	220 - Alberth u. Witt	15	861,0	206,55	4
134		9456	17	1083 - Jarosch u. Sohn	14	861,0	203,83	4
135		7058	17	260 - Alberth u. Witt	15	859,0	211,16	3
136	E	77	17	9709 - Strobel u. Eder	5	859,0	126,96	3
137		5462	17	1118 - Kolley Herbert	26	859,0	73,07	3
138		8132	17	715 - Hechtel Friedrich	2	834,0	139,13	3
139		5040	17	15 - Hoerlein Christian	9	834,0	70,07	3
140		5462	17	1053 - Fruehwirth Hans	26	818,0	141,16	2

Bestes jähriges Weibchen

Lfd	Fußring	Züchter	Ver	Preiskm	ASPkt	Preise
1	5011 17	268 W Budai Monika + Gheza	12	3728,0	828,58	12
2	5678 17	382 W Boehm + Schmidt	24	3728,0	527,54	12
3	5327 17	663 W Schwarz D.u.D.u.K.	4	3025,0	528,68	10
4	5137 17	323 W Weth Horst	24	2873,0	613,10	9
5	5137 17	333 W Weth Horst	24	2843,0	327,31	9
6	5137 17	319 W Weth Horst	24	2813,0	509,98	9
7	5886 17	169 W Tauscher Rolf	22	2813,0	445,03	9
8 SA	0 17	687 W Strobel u. Eder	5	2714,0	366,97	9
9	5011 17	246 W Budai Monika + Gheza	12	2712,0	636,54	8
10	5137 17	528 W Boehm + Schmidt	24	2618,0	430,33	8
11	5886 17	143 W Tauscher Rolf	22	2562,0	343,12	8
12	8912 17	108 W Zucker Herm.+ Roland	7	2558,0	518,44	8
13	8912 17	53 W Zucker Herm.+ Roland	7	2518,0	607,24	9
14	5327 17	620 W Schwarz D.u.D.u.K.	4	2503,0	511,79	8
15	5011 17	271 W Budai Monika + Gheza	12	2502,0	708,67	8
16	5327 17	658 W Schwarz D.u.D.u.K.	4	2502,0	463,40	8
17	5264 17	682 W Hertel Friedrich	18	2451,0	567,53	8
18	8912 17	39 W Zucker Herm.+ Roland	7	2451,0	311,23	8
19	5425 17	1658 W Schoenweis G.	20	2436,0	522,26	7
20	5137 17	514 W Boehm + Schmidt	24	2403,0	566,66	8
21 CH	0 17	2324 W Zucker Herm.+ Roland	7	2380,0	294,53	7
22	8912 17	83 W Zucker Herm.+ Roland	7	2295,0	403,28	7
23	5327 17	514 W Schuessler Rudolf	11	2267,0	410,70	8
24	5040 17	145 W Vogel Hans	9	2265,0	289,88	7
25	8912 17	163 W Zucker Silke	3	2166,0	408,75	7
26	2580 17	48 W Boehm Hans	8	2166,0	326,72	7
27	5137 17	312 W Weth Horst	24	2110,0	452,12	7
28	5040 17	53 W Hoerlein Christian	9	2083,0	272,52	6
29	5137 17	374 W Weth Horst	24	2071,0	416,07	7
30	8912 17	153 W Zucker Silke	3	2059,0	494,77	7
31	5137 17	318 W Weth Horst	24	2011,0	375,80	7
32	5137 17	351 W Weth Horst	24	2011,0	359,19	7
33	5002 17	326 W Schuessler Rudolf	11	1980,0	120,87	6
34	5886 17	175 W Tauscher Rolf	22	1928,0	479,96	6
35	5137 17	492 W Allgeyer - Balzer	24	1928,0	225,27	6
36	5137 17	331 W Weth Horst	24	1914,0	526,00	7
37	5137 17	571 W Boehm + Schmidt	24	1889,0	350,95	6
38	5040 17	158 W Vogel Hans	9	1869,0	304,55	6
39	2580 17	52 W Boehm Hans	8	1855,0	305,82	6
40	5844 17	1044 W Schoenweis G.	20	1853,0	273,85	5
41	5844 17	1026 W Schoenweis G.	20	1848,0	372,02	6
42	8912 17	115 W Zucker Silke	3	1839,0	357,66	6
43 SA	0 17	691 W Strobel u. Eder	5	1832,0	393,61	5
44	7058 17	217 W Alberth u. Witt	15	1815,0	493,20	7
45	5137 17	491 W Allgeyer - Balzer	24	1815,0	425,98	7
46 E	9 17	2874 W Strobel u. Eder	5	1815,0	421,17	7
47	5137 17	330 W Weth Horst	24	1815,0	295,74	7
48	5462 17	1085 W Hasselbacher Horst	26	1798,0	173,24	5
49	5264 17	690 W Hertel Friedrich	18	1784,0	225,60	5
50	5327 17	744 W Schwarz D.u.D.u.K.	4	1772,0	335,86	5
51	5137 17	541 W Boehm + Schmidt	24	1760,0	260,35	6
52	5137 17	458 W Allgeyer - Balzer	24	1760,0	250,74	6
53	5264 17	715 W Schuessler Rudolf	11	1758,0	258,75	6
54 B	117 17	3298 W Strobel u. Eder	5	1740,0	252,88	6
55	8132 17	728 W Hechtel Friedrich	2	1719,0	258,33	6
56	8912 17	101 W Zucker Herm.+ Roland	7	1717,0	369,43	5
57	5011 17	248 W Budai Monika + Gheza	12	1700,0	343,68	6
58	5137 17	325 W Weth Horst	24	1677,0	86,10	5
59	5462 17	1007 W Hasselbacher Horst	26	1663,0	221,72	6
60	5011 17	298 W Budai Monika + Gheza	12	1659,0	347,30	6
61	2580 17	49 W Boehm Hans	8	1645,0	363,01	6
62	8912 17	114 W Zucker Silke	3	1633,0	540,42	6
63	7058 17	263 W Alberth u. Witt	15	1633,0	352,73	6
64	5327 17	668 W Schwarz D.u.D.u.K.	4	1603,0	339,70	6
65	5462 17	1057 W Fruehwirth Hans	26	1588,0	156,26	5
66	5137 17	557 W Boehm + Schmidt	24	1585,0	297,11	6
67	5137 17	344 W Weth Horst	24	1564,0	358,38	6
68	5886 17	188 W Tauscher Rolf	22	1564,0	254,17	6
69	2580 17	15 W Boehm Hans	8	1548,0	276,87	5
70	5137 17	382 W Weth Horst	24	1548,0	168,24	5

Bestes jähriges Weibchen

Lfd		Fußring		Züchter	Ver	Preiskm	ASPkt	Preise
71		5137	17	311 W Weth Horst	24	1504,0	408,81	6
72		5137	17	609 W Boehm + Schmidt	24	1502,0	187,18	5
73		5040	17	42 W Hoerlein Christian	9	1447,0	149,51	5
74		5011	17	264 W Budai Monika + Gheza	12	1433,0	223,90	5
75		5137	17	531 W Boehm + Schmidt	24	1408,0	334,78	5
76		5040	17	164 W Vogel Hans	9	1403,0	197,42	5
77		5137	17	626 W Boehm + Schmidt	24	1388,0	202,64	4
78		8132	17	719 W Hechtel Friedrich	2	1382,0	222,19	5
79		5040	17	31 W Hoerlein Christian	9	1325,0	276,62	4
80		8912	17	189 W Zucker Silke	3	1322,0	397,44	5
81		3010	17	160 W Strobel u. Eder	5	1322,0	199,59	5
82		5327	17	617 W Schwarz D.u.D.u.K.	4	1322,0	183,98	5
83		5011	17	249 W Budai Monika + Gheza	12	1292,0	182,57	5
84		5137	17	602 W Boehm + Schmidt	24	1271,0	304,98	5
85	E	77	17	9724 W Strobel u. Eder	5	1271,0	227,88	5
86		5040	17	54 W Hoerlein Christian	9	1265,0	189,96	4
87		8912	17	169 W Zucker Silke	3	1253,0	312,17	5
88		7058	17	253 W Alberth u. Witt	15	1253,0	290,51	5
89		5886	17	186 W Tauscher Rolf	22	1251,0	186,71	4
90		8912	17	230 W Seger S. u. W.	7	1247,0	234,49	4
91		5137	17	595 W Boehm + Schmidt	24	1241,0	384,18	5
92		8912	17	171 W Zucker Silke	3	1225,0	132,60	4
93		5327	17	742 W Schwarz D.u.D.u.K.	4	1212,0	208,22	4
94		8912	17	156 W Zucker Silke	3	1210,0	167,51	3
95		5137	17	379 W Weth Horst	24	1193,0	184,47	5
96		8912	17	75 W Zucker Herm.+ Roland	7	1193,0	146,37	5
97		5137	17	525 W Boehm + Schmidt	24	1186,0	127,36	4
98		5137	17	378 W Weth Horst	24	1170,0	306,06	4
99		5886	17	106 W Bauer u. Frau	23	1170,0	121,84	4
100		5264	17	672 W Moessler Georg	18	1166,0	224,38	4
101		5327	17	654 W Schwarz D.u.D.u.K.	4	1136,0	226,69	4
102		8132	17	702 W Hechtel Friedrich	2	1122,0	144,64	4
103		8912	17	148 W Zucker Silke	3	1112,0	369,20	5
104	E	816	17	2225 W Strobel u. Eder	5	1112,0	205,05	5
105		5040	17	215 W Huebner Dieter	9	1110,0	145,66	4
106		5002	17	340 W Schuessler Rudolf	11	1110,0	138,65	4
107		8132	17	712 W Hechtel Friedrich	2	1097,0	225,64	4
108		5462	17	1082 W Hasselbacher Horst	26	1095,0	116,67	3
109		5264	17	730 W Schuessler Rudolf	11	1071,0	237,56	4
110		8912	17	99 W Zucker Herm.+ Roland	7	1071,0	135,68	4
111		5886	17	112 W Bauer u. Frau	23	1069,0	114,58	3
112		5137	17	524 W Boehm + Schmidt	24	1057,0	153,57	4
113		8912	17	219 W Seger S. u. W.	7	1055,0	174,98	4
114		5886	17	152 W Tauscher Rolf	22	1041,0	231,08	4
115		7058	17	276 W Alberth u. Witt	15	1041,0	204,67	4
116		5886	17	182 W Tauscher Rolf	22	1041,0	182,74	4
117		5011	17	276 W Budai Monika + Gheza	12	1041,0	180,66	4
118		5327	17	519 W Handrick Guenter	1	1037,0	213,58	4
119		5137	17	564 W Boehm + Schmidt	24	1030,0	181,12	3
120		8833	17	1191 W Strobel u. Eder	5	1016,0	292,63	4
121		5040	17	40 W Hoerlein Christian	9	1014,0	222,08	3
122		2454	17	900 W Zikeli H.u.A.	18	1014,0	52,45	3
123	SA	0	17	689 W Strobel u. Eder	5	1011,0	228,26	4
124		8139	17	213 W Hechtel Friedrich	2	990,0	130,09	4
125		5137	17	350 W Weth Horst	24	981,0	287,45	4
126		5011	17	259 W Budai Monika + Gheza	12	981,0	213,94	4
127		5137	17	476 W Allgeyer - Balzer	24	981,0	84,95	4
128		5137	17	596 W Boehm + Schmidt	24	981,0	39,38	4
129		5011	17	255 W Budai Monika + Gheza	12	956,0	311,00	4
130	E	77	17	9711 W Strobel u. Eder	5	956,0	211,97	4
131		5264	17	683 W Hertel Friedrich	18	956,0	170,82	4
132		5137	17	457 W Allgeyer - Balzer	24	954,0	155,48	3
133		8912	17	245 W Seger S. u. W.	7	954,0	153,28	3
134		3010	17	154 W Strobel u. Eder	5	954,0	122,92	3
135		5040	17	221 W Huebner Dieter	9	954,0	72,26	3
136		5462	17	1083 W Hasselbacher Horst	26	954,0	54,58	3
137		8897	17	2292 W Schwarz D.u.D.u.K.	4	942,0	248,11	4
138		5137	17	507 W Boehm + Schmidt	24	930,0	273,98	4
139		5462	17	1014 W Hasselbacher Horst	26	930,0	94,01	4
140		5137	17	456 W Allgeyer - Balzer	24	900,0	270,82	4

Bestes Jungtier

Lfd	Fußring	Züchter	Ver	Preiskm	ASPkt	Preise
1	748 18	1480 - Heinloth Xaver	20	913,0	452,70	5
2	2580 18	371 - Heinloth Xaver	20	913,0	410,42	5
3	748 18	1425 - Heinloth Xaver	20	913,0	396,66	5
4	5138 18	1179 - Heinloth Xaver	20	913,0	388,21	5
5	748 18	1418 - Heinloth Xaver	20	913,0	346,56	5
6	8912 18	384 - Zucker Silke	3	913,0	342,47	5
7	8912 18	382 - Zucker Silke	3	913,0	322,97	5
8	E 5 18	9218 - Strobel u. Eder	5	913,0	319,94	5
9	E 5 18	9214 - Strobel u. Eder	5	913,0	316,79	5
10	748 18	1438 - Heinloth Xaver	20	913,0	311,39	5
11	SA 0 18	1341 - Strobel u. Eder	5	913,0	268,27	5
12	WH 0 18	2404 - Strobel u. Eder	5	913,0	259,69	5
13	NL 383 18	8365 - Strobel u. Eder	5	913,0	258,35	5
14	US 0 18	991 - Strobel u. Eder	5	913,0	247,36	5
15	TW 77 18	2898 - Strobel u. Eder	5	913,0	237,63	5
16	5844 18	1036 - Schoenweis G.	20	913,0	220,81	5
17	5844 18	1006 - Schoenweis G.	20	913,0	216,61	5
18	E 5 18	9210 - Strobel u. Eder	5	913,0	211,53	5
19	3010 18	202 - Schuetz Franz	5	913,0	194,66	5
20	8132 18	961 - Muehloeder Michael	16	913,0	181,33	5
21	IF 2 18	5774 - Schuetz Franz	5	913,0	156,53	5
22	748 18	1471 - Heinloth Xaver	20	799,0	362,57	4
23	8132 18	835 - Hechtel Friedrich	2	799,0	337,46	4
24	748 18	1410 - Heinloth Xaver	20	799,0	328,52	4
25	8132 18	829 - Hechtel Friedrich	2	799,0	295,05	4
26	748 18	1450 - Heinloth Xaver	20	799,0	286,85	4
27	748 18	1444 - Heinloth Xaver	20	799,0	280,42	4
28	GR 33 18	1455 - Strobel u. Eder	5	799,0	272,56	4
29	8132 18	818 - Hechtel Friedrich	2	799,0	271,30	4
30	8132 18	848 - Hechtel Friedrich	2	799,0	265,31	4
31	5137 18	664 - Boehm + Schmidt	24	799,0	241,61	4
32	5137 18	661 - Boehm + Schmidt	24	799,0	226,74	4
33	9456 18	1694 - Jarosch u. Sohn	14	799,0	223,27	4
34	5137 18	674 - Boehm + Schmidt	24	799,0	221,30	4
35	2580 18	375 - Heinloth Xaver	20	799,0	219,21	4
36	8132 18	803 - Hechtel Friedrich	2	799,0	218,38	4
37	3010 18	15 - Biburger Herbert	10	799,0	179,87	4
38	SA 0 18	1333 - Strobel u. Eder	5	799,0	177,94	4
39	NL 140 18	2265 - Strobel u. Eder	5	799,0	171,14	4
40	8912 18	308 - Zucker Silke	3	799,0	166,52	4
41	I 0 18	4960 - Strobel u. Eder	5	799,0	161,69	4
42	3010 18	205 - Schuetz Franz	5	799,0	147,46	4
43	NL 140 18	2266 - Strobel u. Eder	5	799,0	146,98	4
44	5138 18	1195 - Heinloth Xaver	20	758,0	388,19	4
45	7771 18	172 - Strobel u. Eder	5	758,0	287,01	4
46	748 18	1459 - Heinloth Xaver	20	758,0	282,67	4
47	2936 18	684 - Biburger Herbert	10	758,0	272,98	4
48	NL 383 18	8367 - Strobel u. Eder	5	758,0	272,53	4
49	E 5 18	9217 - Strobel u. Eder	5	758,0	245,47	4
50	8132 18	833 - Hechtel Friedrich	2	758,0	232,69	4
51	8912 18	573 - Seger S. u. W.	7	758,0	232,33	4
52	BH 4 18	2032 - Schuetz Franz	5	758,0	226,58	4
53	8912 18	387 - Zucker Silke	3	758,0	216,25	4
54	8132 18	963 - Muehloeder Michael	16	758,0	193,89	4
55	9456 18	1646 - Jarosch u. Sohn	14	758,0	167,80	4
56	5844 18	1042 - Schoenweis G.	20	758,0	160,57	4
57	5327 18	828 - Handrick Guenter	1	758,0	130,32	4
58	5327 18	858 - Kolley Herbert	26	758,0	129,37	4
59	8912 18	537 - Seger S. u. W.	7	758,0	119,61	4
60	2580 18	394 - Heinloth Xaver	20	732,0	340,25	4
61	748 18	1414 - Heinloth Xaver	20	732,0	325,73	4
62	8912 18	381 - Zucker Silke	3	732,0	280,87	4
63	2580 18	361 - Heinloth Xaver	20	732,0	257,81	4
64	TW 88 18	4886 - Strobel u. Eder	5	732,0	251,94	4
65	3010 18	77 - Biburger Herbert	10	732,0	251,21	4
66	748 18	1495 - Heinloth Xaver	20	732,0	233,15	4
67	2580 18	397 - Heinloth Xaver	20	732,0	214,33	4
68	9456 18	1716 - Jarosch u. Sohn	14	732,0	202,40	4
69	8912 18	397 - Zucker Silke	3	732,0	186,75	4
70	5138 18	1091 - Heinloth Xaver	20	701,0	364,18	4

Bestes Jungtier

Lfd		Fußring		Züchter	Ver	Preiskm	ASPkt	Preise
71		748	18	1413 - Heinloth Xaver	20	701,0	330,21	4
72		2580	18	392 - Heinloth Xaver	20	701,0	321,94	4
73		748	18	1417 - Heinloth Xaver	20	701,0	313,92	4
74		3010	18	259 - Strobel u. Eder	5	701,0	295,26	4
75		748	18	1406 - Heinloth Xaver	20	701,0	290,21	4
76		748	18	1498 - Heinloth Xaver	20	701,0	276,71	4
77		5844	18	1050 - Schoenweis G.	20	701,0	266,97	4
78		5138	18	1253 - Heinloth Xaver	20	701,0	248,38	4
79		3010	18	248 - Schuetz Franz	5	701,0	203,12	4
80		8132	18	900 - Hechtel Friedrich	2	701,0	202,79	4
81	E	5	18	9205 - Strobel u. Eder	5	701,0	175,91	4
82		8912	18	378 - Zucker Silke	3	701,0	148,67	4
83		8132	18	955 - Muehloeder Michael	16	701,0	138,05	4
84	IF	2	18	5760 - Strobel u. Eder	5	662,0	292,74	4
85	US	0	18	999 - Strobel u. Eder	5	662,0	278,10	4
86		3010	18	252 - Schuetz Franz	5	662,0	248,66	4
87		748	18	1428 - Heinloth Xaver	20	662,0	239,03	4
88		9456	18	1675 - Jarosch u. Sohn	14	662,0	227,68	4
89		8912	18	583 - Seger S. u. W.	7	662,0	217,02	4
90	I	36	18	7649 - Strobel u. Eder	5	662,0	215,36	4
91		5138	18	1249 - Heinloth Xaver	20	662,0	214,53	4
92		5137	18	683 - Boehm + Schmidt	24	662,0	209,00	4
93		8912	18	541 - Seger S. u. W.	7	662,0	203,39	4
94		8132	18	819 - Hechtel Friedrich	2	662,0	199,96	4
95		5844	18	1012 - Schoenweis G.	20	662,0	182,06	4
96		5886	18	119 - Tauscher Rolf	22	662,0	174,81	4
97		8912	18	577 - Seger S. u. W.	7	662,0	167,55	4
98		5264	18	1208 - Hertel Friedrich	18	662,0	162,84	4
99		9867	18	118 - Tauscher Rolf	22	662,0	158,57	4
100	IF	2	18	5772 - Strobel u. Eder	5	662,0	156,47	4
101		5137	18	607 - Boehm + Schmidt	24	662,0	150,21	4
102		5264	18	1227 - Hertel Friedrich	18	662,0	128,70	4
103		2580	18	393 - Heinloth Xaver	20	662,0	99,17	4
104		748	18	1493 - Heinloth Xaver	20	644,0	275,27	3
105		2580	18	398 - Heinloth Xaver	20	644,0	238,13	3
106		748	18	1401 - Heinloth Xaver	20	644,0	236,66	3
107		2936	18	661 - Schuetz Franz	5	644,0	230,38	3
108	I	0	18	4958 - Schuetz Franz	5	644,0	218,16	3
109		748	18	1464 - Heinloth Xaver	20	644,0	189,39	3
110		748	18	1492 - Heinloth Xaver	20	644,0	188,06	3
111		8912	18	385 - Zucker Silke	3	644,0	181,15	3
112		5137	18	610 - Boehm + Schmidt	24	644,0	178,06	3
113		2936	18	682 - Biburger Herbert	10	644,0	174,69	3
114		8912	18	338 - Zucker Silke	3	644,0	173,30	3
115		8912	18	311 - Zucker Silke	3	644,0	171,28	3
116		748	18	1468 - Heinloth Xaver	20	644,0	170,45	3
117		5844	18	1034 - Schoenweis G.	20	644,0	165,83	3
118		8132	18	962 - Muehloeder Michael	16	644,0	150,62	3
119		5844	18	1051 - Schoenweis G.	20	644,0	118,29	3
120		2454	18	1664 - Zikeli H.u.A.	18	644,0	111,38	3
121		5040	18	441 - Vogel Hans	9	644,0	110,07	3
122		5137	18	581 - Boehm + Schmidt	24	644,0	99,85	3
123		5011	18	1042 - Budai Monika + Gheza	12	618,0	239,36	3
124		8012	18	45 - Biburger Herbert	10	618,0	209,81	3
125		748	18	1457 - Heinloth Xaver	20	618,0	188,75	3
126		748	18	1415 - Heinloth Xaver	20	618,0	188,20	3
127		3010	18	254 - Schuetz Franz	5	618,0	179,35	3
128		9456	18	1713 - Jarosch u. Sohn	14	618,0	161,74	3
129		9456	18	1651 - Jarosch u. Sohn	14	618,0	133,47	3
130		8132	18	890 - Hechtel Friedrich	2	618,0	93,03	3
131		8132	18	972 - Muehloeder Michael	16	618,0	60,84	3
132		748	18	1465 - Heinloth Xaver	20	587,0	257,79	3
133		748	18	1426 - Heinloth Xaver	20	587,0	235,61	3
134		2936	18	689 - Biburger Herbert	10	587,0	231,57	3
135		2580	18	395 - Heinloth Xaver	20	587,0	229,44	3
136		8132	18	806 - Hechtel Friedrich	2	587,0	214,44	3
137		2936	18	690 - Biburger Herbert	10	587,0	192,74	3
138	TW	77	18	2888 - Strobel u. Eder	5	587,0	185,67	3
139		8132	18	878 - Hechtel Friedrich	2	587,0	183,24	3
140		748	18	1455 - Heinloth Xaver	20	587,0	163,29	3

Regionale Meisterschaften

Deutsche Verbandsmeisterschaft

Lfd	Züchter	Reg	RV	Ve	ZNR	Pr	Punkte	RV
01.	Frisch Hans+Florian	756	03	05	019	12	1064,21	Neumarkt
02.	Vogl Th.& L. *	756	05	07	006	12	1041,50	Frankenjura e.V.
03.	Budai Monika + Gheza	756	04	12	010	12	1025,72	Schwabach und Umgebung
04.	Zucker Herm.+ Roland	756	04	07	024	12	1021,35	Schwabach und Umgebung
05.	Schwarz D.u.D.u.K.	756	04	04	007	12	961,78	Schwabach und Umgebung
06.	Alberth u. Witt	756	04	15	063	12	926,02	Schwabach und Umgebung
07.	Frisch R.+Th.	756	03	05	021	12	904,57	Neumarkt
08.	Link Alfred	756	03	09	045	12	874,97	Neumarkt
09.	Koelbl + Sohn	756	03	05	026	12	872,10	Neumarkt
10.	Völkel-Baumgärtner	756	02	04	006	12	845,83	Mittelfranken 1908 e.V.

Verbandsjaehrigenmeisterschaft

Lfd	Züchter	Reg	RV	Ve	ZNR	Pr	Punkte	RV
01.	Budai Monika + Gheza	756	04	12	010	15	1342,78	Schwabach und Umgebung
02.	Frisch R.+Th.	756	03	05	021	15	1252,11	Neumarkt
03.	Meier und Dienstbach	756	02	04	001	14	974,39	Mittelfranken 1908 e.V.
04.	Schwarz D.u.D.u.K.	756	04	04	007	14	836,09	Schwabach und Umgebung
05.	Frisch Hans+Florian	756	03	05	019	13	1085,18	Neumarkt
06.	Boehm + Schmidt	756	04	24	038	13	738,27	Schwabach und Umgebung
07.	Lang Josef	756	03	10	051	13	729,53	Neumarkt
08.	Zucker Silke	756	04	03	015	12	931,14	Schwabach und Umgebung
09.	Zucker Herm.+ Roland	756	04	07	024	12	834,32	Schwabach und Umgebung
10.	Pirner K.H.	756	01	02	007	12	776,09	Lauf und Umgebung e.V.

RV-Meisterschaft des Verbandes

Lfd	Züchter	Reg	RV	Ve	ZNR	Pr	Punkte	RV
01.	Vogl Th.& L. *	756	05	07	006	30	2770,05	Frankenjura e.V.
02.	Frisch Hans+Florian	756	03	05	019	30	2711,18	Neumarkt
03.	Jarosch u. Sohn	756	04	14	073	30	2606,92	Schwabach und Umgebung
04.	Meier und Dienstbach	756	02	04	001	30	2580,69	Mittelfranken 1908 e.V.
05.	Budai Monika + Gheza	756	04	12	010	30	2549,61	Schwabach und Umgebung
06.	Pirner K.H.	756	01	02	007	30	2529,32	Lauf und Umgebung e.V.
07.	Frisch R.+Th.	756	03	05	021	30	2469,92	Neumarkt
08.	Rotter Friedrich	756	02	01	004	30	2437,16	Mittelfranken 1908 e.V.
09.	Völkel-Baumgärtner	756	02	04	006	30	2420,05	Mittelfranken 1908 e.V.
10.	Schwarz D.u.D.u.K.	756	04	04	007	30	2399,13	Schwabach und Umgebung

Klinik-Cup

Lfd	Züchter	Reg	RV	Ve	ZNR	Pr	Punkte	RV
01.	Engelhardt W. u.Lea	756	01	14	012	36	2343,04	Lauf und Umgebung e.V.
02.	Pirner K.H.	756	01	02	007	36	2340,81	Lauf und Umgebung e.V.
03.	Jarosch u. Sohn	756	04	14	073	34	2616,60	Schwabach und Umgebung
04.	Haas Georg	756	01	10	004	34	2398,30	Lauf und Umgebung e.V.
05.	Frisch Hans+Florian	756	03	05	019	33	2680,45	Neumarkt
06.	Gabauer Bernd+Leon	756	01	06	004	33	1963,82	Lauf und Umgebung e.V.
07.	Budai Monika + Gheza	756	04	12	010	32	2683,71	Schwabach und Umgebung
08.	Schwarz D.u.D.u.K.	756	04	04	007	32	2375,96	Schwabach und Umgebung
09.	Frisch R.+Th.	756	03	05	021	31	2390,48	Neumarkt
10.	SG Raum + Andreas	756	01	03	005	31	2257,64	Lauf und Umgebung e.V.

Meisterschaft der Zeitschrift „Die Briefftaube“

Lfd	Züchter	Reg	RV	Ve	ZNR	Pr	Punkte	RV
01.	Vogl Th.& L. *	756	05	07	006	40	3601,12	Frankenjura e.V.
02.	Frisch Hans+Florian	756	03	05	019	40	3533,87	Neumarkt
03.	Jarosch u. Sohn	756	04	14	073	40	3247,21	Schwabach und Umgebung
04.	Pirner K.H.	756	01	02	007	40	3207,53	Lauf und Umgebung e.V.
05.	Schwarz D.u.D.u.K.	756	04	04	007	40	3157,91	Schwabach und Umgebung
06.	Frisch R.+Th.	756	03	05	021	40	3128,14	Neumarkt
07.	Haas Georg	756	01	10	004	40	3064,41	Lauf und Umgebung e.V.
08.	Engelhardt W. u.Lea	756	01	14	012	40	2996,01	Lauf und Umgebung e.V.
09.	Meyer Stefan	756	02	21	002	40	2861,68	Mittelfranken 1908 e.V.
10.	Alberth u. Witt	756	04	15	063	40	2636,63	Schwabach und Umgebung

Regionale Meisterschaften

Männliche AS-Taube des Verbandes

Lfd	Züchter	Reg	RV	Ve	ZNR	Taube	Pr	Punkte	RV
01.	Gabauer Bernd+Leon	756	01	06	004	5242-14-0801	4	312,61	Lauf und Umgebung e.V.
02.	Frisch Hans+Florian	756	03	05	019	748-13-1529	4	306,55	Neumarkt
03.	Link Alfred	756	03	09	045	6926-15-0033	4	301,71	Neumarkt
04.	Jarosch u. Sohn	756	04	14	073	9456-15-0864	4	300,90	Schwabach und Umgebung
05.	Frisch Hans+Florian	756	03	05	019	9453-15-0301	4	297,84	Neumarkt
06.	Zucker Silke	756	04	03	015	3010-14-0822	4	294,87	Schwabach und Umgebung
07.	Jarosch u. Sohn	756	04	14	073	9456-15-0580	4	293,59	Schwabach und Umgebung
08.	Budai Monika + Gheza	756	04	12	010	5011-17-0243	4	285,19	Schwabach und Umgebung
09.	Budai Monika + Gheza	756	04	12	010	5011-17-0242	4	275,89	Schwabach und Umgebung
10.	Jarosch u. Sohn	756	04	14	073	9456-15-0512	4	272,60	Schwabach und Umgebung

Weibliche AS-Taube des Verbandes

Lfd	Züchter	Reg	RV	Ve	ZNR	Taube	Pr	Punkte	RV
01.	Frisch Hans+Florian	756	03	05	019	748-15-0111W	4	371,26	Neumarkt
02.	Vogl Th.& L. *	756	05	07	006	7736-14-0152W	4	361,29	Frankenjura e.V.
03.	Zikeli H.u.A.	756	04	18	074	5002-15-0765W	4	359,50	Schwabach und Umgebung
04.	Haas Georg	756	01	10	004	3485-15-0297W	4	337,49	Lauf und Umgebung e.V.
05.	Boehm + Schmidt	756	04	24	038	5137-16-0186W	4	320,32	Schwabach und Umgebung
06.	Haas Georg	756	01	10	004	418-17-0018W	4	317,72	Lauf und Umgebung e.V.
07.	Koelbl + Sohn	756	03	05	026	748-17-0081W	4	311,18	Neumarkt
08.	Budai Monika + Gheza	756	04	12	010	5011-17-0246W	4	310,63	Schwabach und Umgebung
09.	Frisch R.+Th.	756	03	05	021	748-17-0236W	4	306,79	Neumarkt
10.	Frisch Hans+Florian	756	03	05	019	748-16-0210W	4	299,99	Neumarkt

Verbands-Jungtauben-Meisterschaft

Lfd	Züchter	Reg	RV	Ve	ZNR	Pr	Punkte	RV
01.	Bernard Thomas+Elke	756	01	03	006	9	536,77	Lauf und Umgebung e.V.
02.	Preller Rudi	756	05	03	001	7	496,87	Frankenjura e.V.
03.	Hupfer Heinz	756	01	10	012	7	482,56	Lauf und Umgebung e.V.
04.	Seger S. u. W.	756	04	07	108	6	299,97	Schwabach und Umgebung
05.	Bär Dieter	756	05	03	002	6	252,93	Frankenjura e.V.
06.	Syrek Manfred	756	01	07	008	5	273,23	Lauf und Umgebung e.V.
07.	Schoenweis G.	756	04	20	091	4	197,02	Schwabach und Umgebung
08.	Frisch Hans+Florian	756	03	05	019	3	273,33	Neumarkt
09.	Frisch R.+Th.	756	03	05	021	3	244,05	Neumarkt
10.	Gebhard Ch.u.G.u.P	756	05	02	002	3	223,98	Frankenjura e.V.

RV-Meisterschaft des Verbandes für Jungtauben

Lfd	Züchter	Reg	RV	Ve	ZNR	Pr	Punkte	RV
01.	Bär Dieter	756	05	03	002	12	1114,16	Frankenjura e.V.
02.	Strobel u. Eder	756	04	05	102	12	1105,59	Schwabach und Umgebung
03.	Bernard Thomas+Elke	756	01	03	006	12	1052,23	Lauf und Umgebung e.V.
04.	Zucker Silke	756	04	03	015	12	979,07	Schwabach und Umgebung
05.	Biburger Herbert	756	04	10	006	12	952,13	Schwabach und Umgebung
06.	Gabauer Bernd+Leon	756	01	06	004	12	945,43	Lauf und Umgebung e.V.
07.	Syrek Manfred	756	01	07	008	12	938,84	Lauf und Umgebung e.V.
08.	Jarosch u. Sohn	756	04	14	073	12	824,68	Schwabach und Umgebung
09.	Seger S. u. W.	756	04	07	108	12	774,48	Schwabach und Umgebung
10.	Nützel Reinhold	756	05	03	003	11	651,02	Frankenjura e.V.

Jugendmeisterschaft Kategorie 2

Lfd	Züchter	Reg	RV	Ve	ZNR	Pr	Punkte	RV
01.	Gabauer Bernd+Leon	756	01	06	004	18	1362,51	Lauf und Umgebung e.V.
02.	Engelhardt W. u.Lea	756	01	14	012	18	1295,47	Lauf und Umgebung e.V.
03.	Strobel u. Eder	756	04	05	102	15	816,81	Schwabach und Umgebung
04.	Schrödel Gg+U+J	756	01	11	008	14	652,14	Lauf und Umgebung e.V.
05.	Benning A+K *	756	05	03	004	10	318,74	Frankenjura e.V.
06.	SG Triller F.+A.	756	01	11	010	8	234,76	Lauf und Umgebung e.V.

Regionale Meisterschaften auf RV-Ebene

Deutsche Verbandsmeisterschaft

Lfd	Züchter	Reg	RV	Ve	ZNR	Pr	Punkte	RV
01.	Budai Monika + Gheza	756	04	12	010	12	1025,72	Schwabach und Umgebung
02.	Zucker Herm.+ Roland	756	04	07	024	12	1021,35	Schwabach und Umgebung
03.	Schwarz D.u.D.u.K.	756	04	04	007	12	961,78	Schwabach und Umgebung
04.	Alberth u. Witt	756	04	15	063	12	926,02	Schwabach und Umgebung
05.	Jarosch u. Sohn	756	04	14	073	12	799,06	Schwabach und Umgebung
06.	Zikeli H.u.A.	756	04	18	074	12	649,58	Schwabach und Umgebung
07.	Schoenweis G.	756	04	20	091	11	763,68	Schwabach und Umgebung
08.	Zucker Silke	756	04	03	015	10	766,11	Schwabach und Umgebung
09.	Boehm + Schmidt	756	04	24	038	10	650,75	Schwabach und Umgebung
10.	Vogel Hans	756	04	09	027	10	623,95	Schwabach und Umgebung

Verbandsjahrigenmeisterschaft

Lfd	Züchter	Reg	RV	Ve	ZNR	Pr	Punkte	RV
01.	Budai Monika + Gheza	756	04	12	010	15	1342,78	Schwabach und Umgebung
02.	Schwarz D.u.D.u.K.	756	04	04	007	14	836,09	Schwabach und Umgebung
03.	Boehm + Schmidt	756	04	24	038	13	738,27	Schwabach und Umgebung
04.	Zucker Silke	756	04	03	015	12	931,14	Schwabach und Umgebung
05.	Zucker Herm.+ Roland	756	04	07	024	12	834,32	Schwabach und Umgebung
06.	Weth Horst	756	04	24	039	12	765,15	Schwabach und Umgebung
07.	Schoenweis G.	756	04	20	091	11	890,00	Schwabach und Umgebung
08.	Tauscher Rolf	756	04	22	041	11	600,67	Schwabach und Umgebung
09.	Vogel Hans	756	04	09	027	10	569,23	Schwabach und Umgebung
10.	Hertel Friedrich	756	04	18	088	9	546,29	Schwabach und Umgebung

RV-Meisterschaft des Verbandes

Lfd	Züchter	Reg	RV	Ve	ZNR	Pr	Punkte	RV
01.	Jarosch u. Sohn	756	04	14	073	30	2606,92	Schwabach und Umgebung
02.	Budai Monika + Gheza	756	04	12	010	30	2549,61	Schwabach und Umgebung
03.	Schwarz D.u.D.u.K.	756	04	04	007	30	2399,13	Schwabach und Umgebung
04.	Zucker Herm.+ Roland	756	04	07	024	30	2309,58	Schwabach und Umgebung
05.	Weth Horst	756	04	24	039	30	2127,17	Schwabach und Umgebung
06.	Alberth u. Witt	756	04	15	063	30	2086,31	Schwabach und Umgebung
07.	Hertel Friedrich	756	04	18	088	29	1958,15	Schwabach und Umgebung
08.	Boehm + Schmidt	756	04	24	038	28	1860,72	Schwabach und Umgebung
09.	Schoenweis G.	756	04	20	091	28	1859,68	Schwabach und Umgebung
10.	Zucker Silke	756	04	03	015	28	1850,79	Schwabach und Umgebung

Klinik-Cup

Lfd	Züchter	Reg	RV	Ve	ZNR	Pr	Punkte	RV
01.	Jarosch u. Sohn	756	04	14	073	34	2616,60	Schwabach und Umgebung
02.	Budai Monika + Gheza	756	04	12	010	32	2683,71	Schwabach und Umgebung
03.	Schwarz D.u.D.u.K.	756	04	04	007	32	2375,96	Schwabach und Umgebung
04.	Alberth u. Witt	756	04	15	063	29	1925,95	Schwabach und Umgebung
05.	Boehm + Schmidt	756	04	24	038	29	1655,77	Schwabach und Umgebung
06.	Boehm Hans	756	04	08	003	28	1863,45	Schwabach und Umgebung
07.	Hertel Friedrich	756	04	18	088	28	1725,01	Schwabach und Umgebung
08.	Weth Horst	756	04	24	039	28	1661,71	Schwabach und Umgebung
09.	Zucker Herm.+ Roland	756	04	07	024	27	1969,60	Schwabach und Umgebung
10.	Zucker Silke	756	04	03	015	27	1689,46	Schwabach und Umgebung

Meisterschaft der Zeitschrift „Die Briefftaube“

Lfd	Züchter	Reg	RV	Ve	ZNR	Pr	Punkte	RV
01.	Jarosch u. Sohn	756	04	14	073	40	3247,21	Schwabach und Umgebung
02.	Schwarz D.u.D.u.K.	756	04	04	007	40	3157,91	Schwabach und Umgebung
03.	Alberth u. Witt	756	04	15	063	40	2636,63	Schwabach und Umgebung
04.	Boehm + Schmidt	756	04	24	038	40	2188,30	Schwabach und Umgebung
05.	Tauscher Rolf	756	04	22	041	38	2157,52	Schwabach und Umgebung
06.	Zucker Herm.+ Roland	756	04	07	024	37	2393,37	Schwabach und Umgebung
07.	Weth Horst	756	04	24	039	37	2181,25	Schwabach und Umgebung
08.	Zucker Silke	756	04	03	015	36	2226,90	Schwabach und Umgebung
09.	Budai Monika + Gheza	756	04	12	010	35	2686,27	Schwabach und Umgebung
10.	Hasselbacher Horst	756	04	26	046	32	1396,57	Schwabach und Umgebung

Regionale Meisterschaften auf RV-Ebene

Männliche AS-Taube des Verbandes

Lfd	Züchter	Reg	RV	Ve	ZNR	Taube	Pr	Punkte	RV
01.	Jarosch u. Sohn	756	04	14	073	9456-15-0864	4	300,90	Schwabach und Umgebung
02.	Zucker Silke	756	04	03	015	3010-14-0822	4	294,87	Schwabach und Umgebung
03.	Jarosch u. Sohn	756	04	14	073	9456-15-0580	4	293,59	Schwabach und Umgebung
04.	Budai Monika + Gheza	756	04	12	010	5011-17-0243	4	285,19	Schwabach und Umgebung
05.	Budai Monika + Gheza	756	04	12	010	5011-17-0242	4	275,89	Schwabach und Umgebung
06.	Jarosch u. Sohn	756	04	14	073	9456-15-0512	4	272,60	Schwabach und Umgebung
07.	Jarosch u. Sohn	756	04	14	073	9456-15-0574	4	262,63	Schwabach und Umgebung
08.	Jarosch u. Sohn	756	04	14	073	9456-15-0520	4	248,43	Schwabach und Umgebung
09.	Zucker Herm.+ Roland	756	04	07	024	8912-16-0531	4	247,36	Schwabach und Umgebung
10.	Jarosch u. Sohn	756	04	14	073	9456-16-0337	4	240,32	Schwabach und Umgebung

Weibliche AS-Taube des Verbandes

Lfd	Züchter	Reg	RV	Ve	ZNR	Taube	Pr	Punkte	RV
01.	Zikeli H.u.A.	756	04	18	074	5002-15-0765W	4	359,50	Schwabach und Umgebung
02.	Boehm + Schmidt	756	04	24	038	5137-16-0186W	4	320,32	Schwabach und Umgebung
03.	Budai Monika + Gheza	756	04	12	010	5011-17-0246W	4	310,63	Schwabach und Umgebung
04.	Schwarz D.u.D.u.K.	756	04	04	007	5327-16-0066W	4	296,54	Schwabach und Umgebung
05.	Zucker Herm.+ Roland	756	04	07	024	8912-16-0407W	4	292,81	Schwabach und Umgebung
06.	Schoenweis G.	756	04	20	091	6089-15-0471W	4	281,04	Schwabach und Umgebung
07.	Schoenweis G.	756	04	20	091	9526-16-1210W	4	272,95	Schwabach und Umgebung
08.	Schwarz D.u.D.u.K.	756	04	04	007	5327-16-0111W	4	268,39	Schwabach und Umgebung
09.	Budai Monika + Gheza	756	04	12	010	5011-17-0268W	4	251,07	Schwabach und Umgebung
10.	Zucker Herm.+ Roland	756	04	07	024	8912-12-1458W	4	248,15	Schwabach und Umgebung

Verbands-Jungtauben-Meisterschaft

Lfd	Züchter	Reg	RV	Ve	ZNR	Pr	Punkte	RV
01.	Seger S. u. W.	756	04	07	108	6	299,97	Schwabach und Umgebung
02.	Schoenweis G.	756	04	20	091	4	197,02	Schwabach und Umgebung
03.	Strobel u. Eder	756	04	05	102	3	167,86	Schwabach und Umgebung
04.	Zucker Silke	756	04	03	015	3	145,28	Schwabach und Umgebung
05.	Tauscher Rolf	756	04	22	041	2	68,68	Schwabach und Umgebung

RV-Meisterschaft des Verbandes für Jungtauben

Lfd	Züchter	Reg	RV	Ve	ZNR	Pr	Punkte	RV
01.	Strobel u. Eder	756	04	05	102	12	1105,59	Schwabach und Umgebung
02.	Zucker Silke	756	04	03	015	12	979,07	Schwabach und Umgebung
03.	Biburger Herbert	756	04	10	006	12	952,13	Schwabach und Umgebung
04.	Jarosch u. Sohn	756	04	14	073	12	824,68	Schwabach und Umgebung
05.	Seger S. u. W.	756	04	07	108	12	774,48	Schwabach und Umgebung
06.	Budai Monika + Gheza	756	04	12	010	9	598,50	Schwabach und Umgebung

Bayrische Meisterschaft - Gesamt

Lfd	Züchter	Reg	RV	Ve	ZNR	Pr	Punkte
01.	755 4 1	1	Mayer Ernst	Hallertau		39	2731,20
02.	652 6 4	5	Weber Alois	Dreiburgenland		38	2674,47
03.	652 1 5	4	Koehl Christian	Freyung		37	2791,09
04.	753 2 3	8	FaltermeierL+D	Oberpfälzer Wald		37	2401,52
05.	652 5 10	1	Garhammer H.+F.	Zwiesel		37	2358,44
06.	753 4 9	1	Sperl, R.u.M.	Straubing		37	2331,40
07.	753 2 20	6	Becher, M-F-S	Oberpfälzer Wald		37	2331,14
08.	652 6 4	9	Seidl A&S/Schuh	Dreiburgenland		36	2979,79
09.	753 1 3	1	SG Liebl	Grenzland		36	2713,16
10.	652 6 18	3	SG Hüttlinger	Dreiburgenland		36	2645,53
11.	652 5 27	4	Oswald Fritz	Zwiesel		36	2631,51
12.	652 5 28	3	Augustin Hans	Zwiesel		36	2578,67
13.	755 8 2	9	Spiller Helmut	Eichstätt		36	2552,64
14.	652 6 4	18	Przybille G/B/Ma	Dreiburgenland		36	2519,01
15.	652 5 5	3	Ehrenbeck Th.+El	Zwiesel		36	2518,26
16.	701 5 9	9	Steinle, Ludwig+M	Ulm-Donau e.V.		36	2422,12
17.	652 4 27	1	SG Kern J.u.M.	Waldkirchen		36	2374,34
18.	652 4 7	4	Blöchl F/F/Anna	Waldkirchen		36	2340,46
19.	652 1 11	2	Ned Hermann	Freyung		36	2327,87
20.	755 2 5	6	Rebele, Erw.	Donauwörth		36	2202,61
21.	756 3 5	19	Frisch Hans+Flor	Neumarkt		35	2946,60
22.	653 3 2	2	Hirn Hans + Fam	Hirschau-Weiden		35	2894,95
23.	653 7 4	2	Lurtsch J+H+J	Pleystein		35	2870,21
24.	756 4 14 73		Jarosch u. Sohn	Schwabach und Umgebung		35	2809,59

Bayrische Meisterschaft – WAW-Pokal

Lfd	Züchter			RV	Pr	Punkte
01.	653	3	2	Hirn Hans + Familie	Hirschau-Weiden	30 2801,07
02.	701	4	4	Wagner Jakob+Sophia	Memmingen	30 2705,87
03.	756	3	5	19 Frisch Hans+Florian	Neumarkt	30 2700,24
04.	753	6	8	1 SG Roidl	Naabtal	30 2691,30
05.	653	1	4	3 Auerbacher Wolfg.+Ga	Amberg	30 2691,20
06.	652	1	5	4 Koehl Christian	Freyung	30 2677,29
07.	758	2	4	5 SG Standfest+Wagner	Kronach	30 2674,70
08.	652	6	4	5 Weber Alois	Dreiburgenland	30 2656,29
09.	752	7	12	12 Glauber,L.+R.	Fränkische Schweiz	30 2639,47
10.	753	1	3	1 SG Liebl	Grenzland	30 2633,54
11.	750	5	11	1 Riedmann W.+ A.	Lohr "Spessarttor"	30 2599,27
12.	757	1	12	24 Wenig Michael	Landshut-Dingolfing	30 2596,87
13.	750	10	5	6 SG Bindrum+Rinecker	Bad Kissingen	30 2581,82
14.	753	1	3	3 Danzer+Söhne	Grenzland	30 2559,67
15.	755	2	5	6 Rebele, Erw.	Donauwörth	30 2558,49
16.	756	4	12	10 Budai Monika + Gheza	Schwabach und Umgebung	30 2547,53
17.	752	7	19	2 Hutzler,Josef	Fränkische Schweiz	30 2547,48
18.	756	5	7	6 Vogl Th.& L. *	Frankenjura e.V.	30 2545,72
19.	758	6	1	7 Neugebauer, Gerh.	Maintal	30 2534,59
20.	653	7	4	2 Lurtsch J+H+J	Pleystein	30 2511,84
21.	750	14	7	1 Hildmann+Zirkelbach	Münnerstadt	30 2508,81
22.	701	2	10	4 Weiland Sepp	Bodensee e.V.	30 2487,02
23.	757	3	4	2 Huber Anton	Kelheim	30 2485,96
24.	756	4	14	73 Jarosch u. Sohn	Schwabach und Umgebung	30 2474,31

Regionalmeister

Lfd	Reg	Ve	Znr	Züchter	Pr	As-Punkte	Km
01.	756	05	019	Frisch Hans+Florian	40	2677,09	15210
02.	756	14	073	Jarosch u. Sohn	40	2654,75	15210
03.	756	10	004	Haas Georg	39	2663,84	14885
04.	756	05	021	Frisch R.+Th.	38	2860,79	14396
05.	756	12	010	Budai Monika + Gheza	38	2697,13	14282
06.	756	04	007	Schwarz D.u.D.u.K.	36	2507,80	13518
07.	756	10	008	Merkel Willi	36	2382,95	13664
08.	756	09	045	Link Alfred	35	2131,18	13421
09.	756	10	051	Lang Josef	35	2068,11	13339
10.	756	24	039	Weth Horst	35	1798,24	13339

Regional Jährigenmeister

Lfd	Reg	Ve	Znr	Züchter	Pr	As-Punkte	Km
01.	756	12	010	Budai Monika + Gheza	38	2643,81	14396
02.	756	05	021	Frisch R.+Th.	36	2561,57	13550
03.	756	10	004	Haas Georg	32	1814,37	12364
04.	756	04	001	Meier und Dienstbach	31	2194,57	11711
05.	756	24	039	Weth Horst	31	1556,86	11875
06.	756	05	019	Frisch Hans+Florian	30	2111,88	11044
07.	756	10	008	Merkel Willi	29	1757,95	11143
08.	756	22	041	Tauscher Rolf	29	1400,53	10947
09.	756	02	007	Pirner K.H.	29	1361,91	11307
10.	756	09	045	Link Alfred	28	1338,93	10786

Regional Jugendmeister

Lfd	Reg	Ve	Znr	Züchter	Pr	As-Punkte	Km
01.	756	06	004	Gabauer Bernd+Leon	22	1209,29	8394
02.	756	14	012	Engelhardt W. u.Lea	21	1242,93	7987
03.	756	03	005	SG Raum + Andreas	20	1170,21	7580
04.	756	05	102	Strobel u. Eder	19	1047,56	7091
05.	756	11	008	Schrödel Gg+U+J	17	673,81	6491
06.	756	03	004	Benning A+K *	12	448,61	4506
07.	756	11	010	SG Triller F.+A.	09	334,90	3253
08.	756	08	001	Borisch RLM	01	31,99	407

Regionalbester Vogel

Lfd	Reg	Ve	Znr	Züchter	Taube	Ges	Pr	As-Punkte	Km
01.	756	14	073	Jarosch u. Sohn	09456.15.0520	8	8	610,47	3042
02.	756	05	019	Frisch Hans+Florian	09453.15.0301	8	8	590,42	3042
03.	756	14	073	Jarosch u. Sohn	09456.16.0337	8	8	578,60	3042
04.	756	05	021	Frisch R.+Th.	07724.15.0555	8	8	573,21	3042
05.	756	14	073	Jarosch u. Sohn	09456.15.0864	8	8	548,45	3042
06.	756	05	019	Frisch Hans+Florian	00748.13.1529	8	8	541,97	3042
07.	756	06	004	Gabauer Bernd+Leon	05242.14.0801	8	8	525,35	3042
08.	756	14	073	Jarosch u. Sohn	09456.15.0580	8	8	510,57	3042
09.	756	10	004	Haas Georg	02887.16.2605	8	8	504,91	3042
10.	756	01	001	Herrmann Hans	05400.15.0439	8	8	479,04	3042

Regionalbestes Weibchen

Lfd	Reg	Ve	Znr	Züchter	Taube	Ges	Pr	As-Punkte	Km
01.	756	05	019	Frisch Hans+Florian	00748.15.0111W	8	8	665,70	3042
02.	756	05	021	Frisch R.+Th.	00748.16.0109W	8	8	631,95	3042
03.	756	10	004	Haas Georg	03485.15.0297W	8	8	617,34	3042
04.	756	18	074	Zikeli H.u.A.	05002.15.0765W	8	8	556,85	3042
05.	756	10	004	Haas Georg	02887.16.2565W	8	8	547,55	3042
06.	756	21	002	Meyer Stefan	05425.14.0296W	8	8	526,86	3042
07.	756	10	008	Merkel Willi	03399.16.0072W	8	8	516,68	3042
08.	756	10	004	Haas Georg	03399.15.0182W	8	8	495,21	3042
09.	756	04	007	Schwarz D.u.D.u.K.	05327.14.0477W	8	8	472,15	3042
10.	756	05	019	Frisch Hans+Florian	09456.14.0053W	8	8	455,68	3042

Regionalbester Jähriger Vogel

Lfd	Reg	Ve	Znr	Züchter	Taube	Ges	Pr	As-Punkte	Km
01	756	12	010	Budai Monika + Gheza	05011.17.0243	8	8	612,60	3042
02	756	12	010	Budai Monika + Gheza	05011.17.0242	8	8	441,84	3042
03	756	04	001	Meier und Dienstbach	05060.17.1018	8	7	533,53	2635
04	756	12	010	Budai Monika + Gheza	05011.17.0295	8	7	525,78	2635
05	756	04	001	Meier und Dienstbach	05060.17.1071	8	7	495,22	2635
06	756	12	010	Budai Monika + Gheza	05011.17.0272	8	7	493,28	2635
07	756	12	010	Budai Monika + Gheza	05011.17.0296	8	7	471,97	2635
08	756	05	021	Frisch R.+Th.	00748.17.0255	8	7	431,99	2521
09	756	09	045	Link Alfred	06926.17.0429	8	7	425,54	2717
10	756	05	021	Frisch R.+Th.	00748.17.0247	8	7	397,47	2717

Regionalbestes Jähriges Weibchen

Lfd	Reg	Ve	Znr	Züchter	Taube	Ges	Pr	As-Punkte	Km
01	756	05	026	Koelbl + Sohn	00748.17.0081W	8	8	643,53	3042
02	756	12	010	Budai Monika + Gheza	05011.17.0268W	8	8	570,31	3042
03	756	05	021	Frisch R.+Th.	00748.17.0236W	8	8	557,61	3042
04	756	24	038	Boehm + Schmidt	05678.17.0382W	8	8	292,04	3042
05	756	05	019	Frisch Hans+Florian	00748.17.0611W	8	7	611,84	2521
06	756	05	019	Frisch Hans+Florian	00748.17.0686W	8	7	572,46	2635
07	756	05	021	Frisch R.+Th.	00748.17.0265W	8	7	566,84	2635
08	756	05	021	Frisch R.+Th.	00748.17.0226W	8	7	518,79	2717
09	756	10	008	Merkel Willi	03399.17.0052W	8	7	512,14	2635
10	756	10	004	Haas Georg	00418.17.0018W	8	7	498,83	2717